

El programa té com a objecte la captació d'habitatges buits per a incorporar-los al mercat de lloguer a un preu accessible.

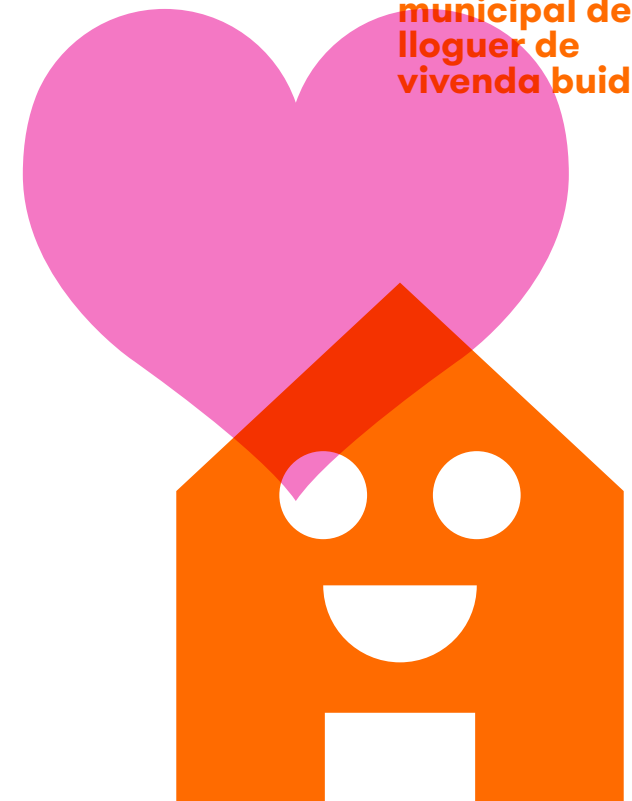
La persona propietària d'una vivenda buida la lloga a l'Ajuntament de València, a través d'un contracte d'arrendament a canvi del pagament de la renda de lloguer establida.

L'Ajuntament de València adjudicarà la vivenda a persones integrants del Registre de Demandant d'Habitatge (REDHA) a un preu assequible.

**més informació:
valencia.es
900 929 010**

l'Ajuntament et lloga la vivenda

**reviure:
programa
municipal de
lloguer de
vivenda buida**



**valencia.es
900 929 010**

1

Finalitat

La finalitat principal del Programa és tornar a habitar les vivendes buides, facilitant l'accés a una vivenda digna.

Amb este Programa es pretén:

- Mobilitzar la vivenda buida existent en la ciutat de València.
- Incrementar l'oferta estable de vivenda en règim de lloguer assequible.

2

Avantatges

L'Ajuntament de València:

- Lloga la vivenda ofertada i garanteix el pagament mensual de la renda.
- Facilita un informe gratuït sobre l'estat de la vivenda i una taxació del preu del lloguer.
- S'encarrega de subllogar i adjudicar la vivenda a les persones del Registre de Demandant d'Habitatge (REDHA) a un preu accessible.
- Elabora el contracte d'arrendament.
- Assessora a la persona propietària de la vivenda en la tramitació del Certificat d'Eficiència Energètica.

3

Requisits de les vivendes

- Estar ubicades en el terme municipal de València.
- No estar sotmeses a la limitació que impedisca la cessió d'ús ni figurar càrregues inscrites que puguen comportar la pèrdua de la vivenda per execució forçosa.
- Que estiguen buides com a mínim un any a comptar des de la data de presentació de la sol·licitud de la inclusió.
- No estar qualificades com a vivendes de protecció pública o estar sotmeses a qualsevol altre règim de protecció a conseqüència de l'accés a préstecs específics, o ajudes o subvenció pública directa contemplada en els plans de vivenda i sòl i altres instruments similars.
- Estar donades d'alta dels suministraments d'aigua, llum i gas.
- Disposar del certificat d'eficiència energètica en vigor.
- Presentar bon estat quant a neteja i conservació.
- Estar lliure de mobles i efectes. Excepcionalment, si la persona titular de la vivenda optara per deixar els mobles o efectes, ho farà sota la seua responsabilitat, no fent-se càrrec l'Ajuntament de València dels possibles danys que es pogueren causar en aquests.

4

Obligacions de les persones propietàries

- Estar proveïda de cuina moblada i dotada de placa de cuina, aigüera, campana extractora, espai i instal·lació per a llavadora i frigorífic, i un bany que compte amb vàter, lavabo i dutxa o banyera, todo això en perfecte funcionament.
- Incorporar voluntàriament la vivenda al "Programa Reviure" per un termini mínim de 7 anys a comptar de la data de la firma del contracte d'arrendament.
- Acceptar a les persones proposades per l'Ajuntament, que se seleccionaran d'entre les persones integrants del Registre de Demandant d'Habitatge (REDHA) de l'Ajuntament.
- Acceptar el preu del lloguer mensual fixat per l'Ajuntament de València.
- No tindre deutes amb la Comunitat de Propietaris.