

C215PL-22-00392 PIREP PALAU DE LA MÚSICA

- **Bases i convocatòria**

Ordre TMA/178/2022 de 28 de febrer de 2022

<https://www.infosubvenciones.es/bdnstrans/GE/es/convocatoria/614583>

Beneficiari: Ajuntament de València

Inversió total: 10.837.992,28 €

Import de l'ajuda: 3.000.000 €

- **Descripció de l'actuació**

Millora de l'eficiència energètica. Substitució de l'envidrament en el *Foyer (vestíbul principal), inversió del sistema de Climatització en les dues Salas de Concerts amb la substitució dels climatitzadors incorporant recuperadors de calor; Millores de l'accessibilitat. Eliminació de barreres arquitectòniques en l'accés al vestíbul principal des de la façana que dona al riu, així com la reparació de la urbanització confrontant; Millora de l'habitabilitat, de la qualitat de l'aire interior, i confort visual i acústic; Actuacions per a la conservació de l'Edifici. Reparació de cobertes, substitució d'apacats en façanes, reposició de falsos sostres, adequació central d'incendis. Es genera un arxiu BIM de l'edifici complet.

Memòria descriptiva de les obres:

S'intervé l'edifici original, projectat en els anys 80 per Sr. José María García de Paret. S'aprofita l'oportunitat del tancament temporal de les seues instal·lacions per a modernitzar l'edifici i acostar el seu comportament al consum quasi nul.

Les obres abasten:

- Foyer: Vestíbul envidrat d'accés sud des del riu. Redueix 78% la transmitància tèrmica i 66% l'efecte d'hivernacle.
- Espai públic enfront de l'accés i coberta de sala d'exposicions. Es refan coberta i nivells de paviment, incorporant aïllament tèrmic i eliminant l'escaló d'accés exterior. Els materials es reutilitzen/ reciclen.
- Sala Iturbi. Substitució de falsos sostres afectats per despreniments. Substitució de climatitzadors obsolets, dotant-los de recuperadors d'energia. Un condicionament específic de l'escenari proporcionarà confort durant els assajos sense condicionar la resta de sala. Reduint consum energètic.



- Sala Rodrigo. Substitució completa del fals sostre afectat per humitats de condensació provocades per impulsió de l'aire condicionat. Substitució de llums d'halogenurs, leds sota consum. Estalvie energia il·luminació
- Façana. Substitució de l'aplatat de pedra arenisca, en mal estat.
- Gestió Integral d'Instal·lacions. Possibilitant la seua programació digital.

- **Localització**

39.46645833884734, -0.36016018868723204

Palau de la Música, Passeig de l'Albereda, 30, 46023 València, Valencia

- **Cartell d'obra**

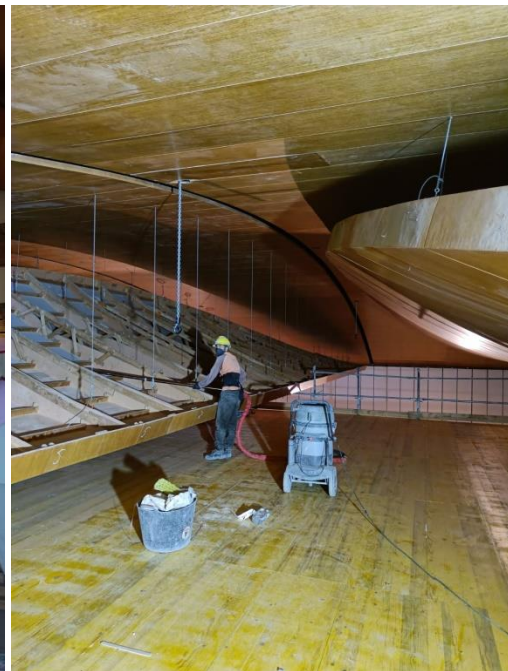


- **Situació ex ante**



- **En obres**





- Situació ex post

