



2. LA IGLESIA DE NUESTRA SEÑORA DE GRACIA

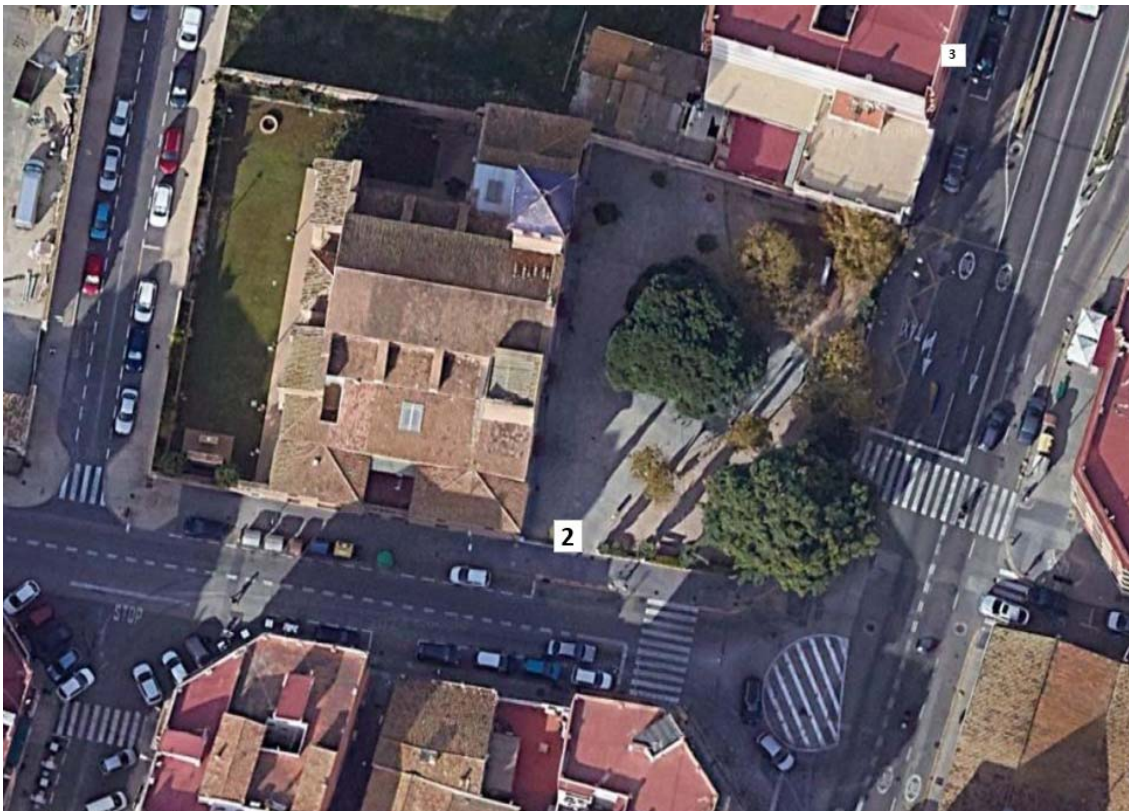
RUTA TURÍSTICA POR POBLES DEL SUD - LA TORRE-FAITANAR

TURISMO DE BARRIOS

PLANO GENERAL DE LA RUTA



SITUACIÓN DEL RECURSO TURÍSTICO



AJUNTAMENT
DE VALÈNCIA

HISTORIA

La actual iglesia parroquial de La Torre, dedicada a Nuestra Señora de Gracia, comenzó a construirse al acabar la guerra civil, y fue consagrada en 1943. No obstante, le faltan ciertos elementos que estaban previstos en el proyecto inicial, entre los que destaca la inacabada torre izquierda, que debía ser gemela a la torre derecha, rematada por un campanario **(foto 1)**.

Construida completamente de ladrillo, la planta está distribuida en tres naves, con la central más alta que las dos laterales; estas últimas contienen tres huecos de capillas. En las del lado de la Epístola, se venera a San Antonio de Padua (con una imagen obra de Daniel Paredes) y la Crucifixión del Señor (la talla del Cristo del Amparo es obra del escultor Vicente Beltrán Grimal). En el lado del Evangelio se veneran las imágenes del Sagrado Corazón, también de Vicente Beltrán, y un grupo de la Piedad, de Miguel Sales.

En el presbiterio se venera la imagen de Nuestra Señora de Gracia, titular de la parroquia, de Antonio Ballester **(foto 4)**. También se cuenta con una imagen de San José y de la Purísima sobre una anda procesional.

Este templo parroquial sustituyó a la histórica ermita que existió durante siglos en el inicio del Assagador de la Torre (actual intersección de la calle Pico Calderón con la calle Giménez y Costa), la cual fue en su tiempo el centro religioso de la población. Originariamente dedicada a la Virgen de los Desamparados y posteriormente a la Virgen del Rosario, la ermita continuó siendo objeto de culto, con su fiesta anual correspondiente, hasta que fue demolida en torno al año 2000 para construir un edificio de viviendas.

Frente a la fachada principal de la iglesia parroquial se abre una plaza ajardinada, recientemente remodelada, que sirve como punto central de referencia de la población **(fotos 2 y 3)**. Las fiestas patronales de La Torre se celebran en honor de Nuestra Señora de Gracia durante la segunda quincena del mes de junio en esta misma plaza. en la que se reúnen comisiones falleras, peñas ciclistas, asociaciones y vecinos, coordinados por la comisión de fiestas. Un concurso de paellas, pirotecnia, conciertos, y la entrada de la murta con la posterior procesión en honor a la Virgen de Gracia y San José, el último día de las fiestas, son los actos más importantes.

Pero no son las únicas celebraciones en el calendario Festivo de La Torre. Durante la primera quincena de junio tienen lugar las fiestas dedicadas a San Antonio de Padua, ligadas a la ermita que existió en la histórica Alquería del Sucre **(foto 5)**, que desapareció al construir el nuevo cauce del río Turia en los años 60. Las fiestas se celebraban después de la siega del trigo y congregaban a gentes de todas las poblaciones de la zona. Procesión, cant d'albaes y fuegos artificiales son los actos tradicionales que se celebran.

La tradición cuenta que la desaparecida ermita de San Antonio se construyó para recordar un milagro producido allí: una niña se enganchó en las crines de un "haca" (caballo huertano valenciano) y fue arrastrada en su estampida, pero justo antes de que fuera a cruzar las vías del ferrocarril para ser atropellada por el tren, el animal se detuvo en seco, justo al lado de donde se levantó la ermita.

Y entre las dos celebraciones de junio, las fiestas en la ermita de la alquería de Alba (ver ficha 3 del itinerario), en la que tradicionalmente se ha venido realizando cant d'albaes, pasacalle desde La Torre hasta la ermita, y una mascletá.

En enero, las fiestas de Sant Antoni de Porquet, el domingo anterior al día de celebración general, son también importantes, por constituir cronológicamente el primer lugar de la comarca donde se realiza la bendición de animales, siendo, por este motivo, muy concurrida **(foto 6)**.



INFORMACIÓN GENERAL

Dirección: Avenida Real de Madrid, esquina con carretera de Alba.

Horarios:

Lunes: cerrado

Martes a viernes: 19 a 20 h

Sábado: 19 a 24 h

Domingo: 12 a 13 h

Teléfono: 963 77 24 32

ACCESIBILIDAD

Aparcamiento: Existen diversas plazas de aparcamiento PMR en las inmediaciones, siendo las más próximas las de la avenida Real de Madrid, 15 y la calle Concepción Arenal, 1 acc.





FOTO 1. Iglesia parroquial de Nuestra Señora de Gracia



FOTOS 2 Y 3: Vista de la iglesia desde la plaza y la avenida Real de Madrid





FOTO 4. Interior de la iglesia de Nuestra Señora de Gracia (foto: www.archivalencia.org)



FOTO 5. La histórica Alquería del Sucre con su ermita, desaparecida al construirse el nuevo cauce del río Turia



FOTO 6. Caballos engalanados en la fiesta de Sant Antoni del Porquet frente al molino arrocero de La Torre (foto: Facebook “Soc de La Torre”)