

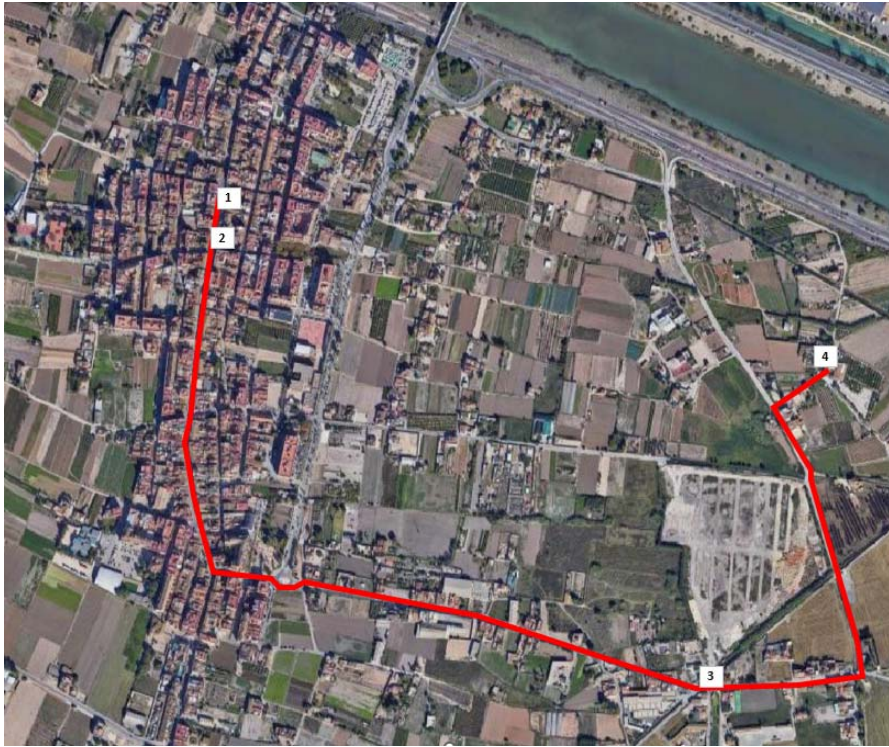


# 1. NUCLI PRIMITIU DE CASTELLAR

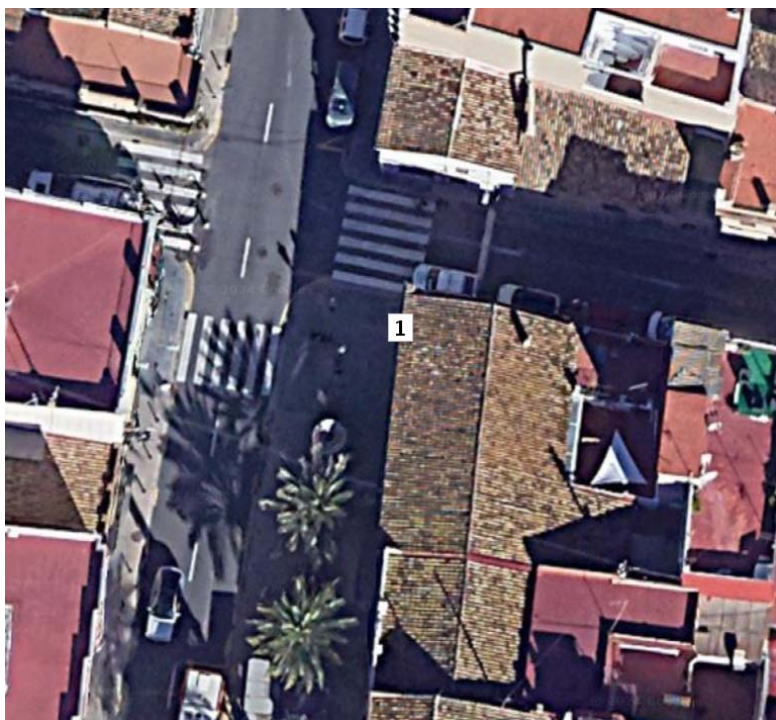
RUTA TURÍSTICA POR POBLES DEL SUD - CASTELLAR-L'OLIVERAL

**V** TURISMO DE BARRIOS

## PLÀNOL GENERAL DE LA RUTA



## SITUACIÓ DEL RECURS TURÍSTIC



AJUNTAMENT DE VALÈNCIA

## HISTÒRIA

L'origen de Castellar es podria trobar en l'alqueria d'origen andalusí coneguda com a "Castelló de l'Albufera", que Jaume I va donar a 72 pobladors després de la conquesta de les terres, encara que no és clara la continuïtat d'estos pobladors o si simplement eren propietaris de terres treballades per agricultors arrendataris, en un àmbit en el qual gran part de les terres eren encara pantanosos (marjal).

Posteriorment el poblat experimenta una lleugera expansió, passant d'una economia lligada a la pesca en L'Albufera i a l'agricultura a unes explotacions agràries i hortes més avançades. En el mapa de Casaus de 1695 s'observen algunes alqueries a l'entorn de l'actual població, al llarg de la prolongació de la carrera de la Font de Sant Lluís, que s'iniciava en Russafa i finalitzava en l'alqueria de Rabisanxo.

A pesar del creixement indicat anteriorment, durant segles mai hi va haver un nucli urbà compacte, destacant la dispersió de les diferents construccions, com ara barraques, cases de cultiu i alqueries, que formaven, a vegades, agrupacions de poca importància.

És amb la construcció de l'església en 1869 quan es comença a consolidar el nucli original de Castellar. Actualment, esta ermita és l'Església Parroquial de Nostra Senyora de Lepant, que va ser el centre sobre el qual s'expandí la població, agrupant-se un nombre considerable d'edificacions al voltant d'ella.

Al llarg del segle XIX, Castellar es convertí en una de les regions amb més creixement de l'horta al sud de la ciutat, amb una activitat comercial i industrial important i depenent jurisdiccionalment del terme de Russafa, el qual constituí un municipi independent fins a la seua annexió a València en 1877, la qual cosa va tindre com a resultat que Castellar també passara a formar part de la capital valenciana **(fotos 1, 2 i 3)**.

Esta consolidació va culminar finalment entre 1890 i 1940, moment en què es produïx un notable creixement urbà seguint l'antiga carrera, i d'esta manera es connectaran Castellar i l'Oliveral, un altre xicotet nucli urbà que va sorgir al sud de la Carretera del Pi, formant l'actual extensió del nucli poblacional denominat Castellar-l'Oliveral.

Com era habitual, les diferents edificacions anaren desenvolupant-se als costats de les principals vies de comunicació i antics camins agrícoles, amb una plaça principal, en la qual es troba l'esmentada Església de Nostra Senyora de Lepant, així com altres edificis d'alt valor arquitectònic com l'edifici del Banc de València, construït en 1940 **(fotos 4 i 5)**.

La resta d'edificacions d'interés són la casa tradicional "de poble" que consta d'una o dos plantes amb un pati posterior i coberta de dos vessants de teula àrab, actualment amb modificacions a causa de les diferents actualitzacions realitzades en les fronteres i les estructures, i alguns edificis d'estil modernista o eclèctic **(fotos 6, 7 i 8)**.

Va ser declarat com a Bé de Rellevància Local en 2015 en el "Catàleg de Béns i espais protegits" del Pla General d'Ordenació Urbana de la ciutat de València.

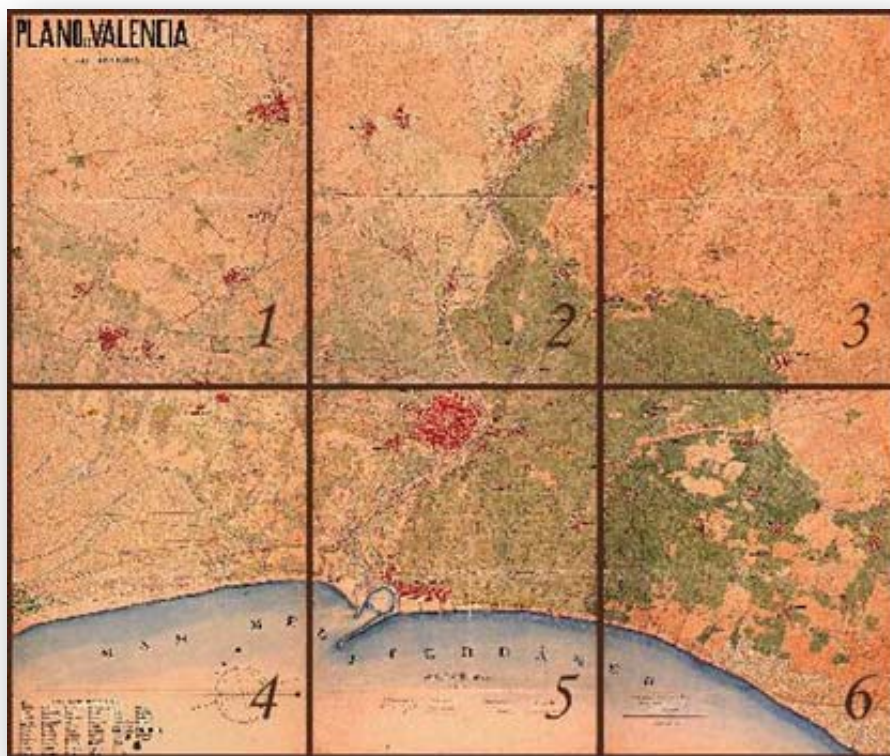
## INFORMACIÓ GENERAL

**Adreça:** Comprén les següents vies: C/ Principal, Pl. Mare de Deu de Lepant, C/ Campana, C/ Alqueria d'Aznar, C/ Arbreda, C/ Rocío, C/ Migdia, C/ Aurora.

## ACCESIBILITAT

**Aparcament:** Plaça de discapacitats pròxima en C/ Alquería d'Aznar 7B, complint els criteris d'accessibilitat.





FOTOS 1 i 2. Plànols de València i els seus voltants pertanyents a la Cartografia Històrica de 1882.



FOTO 3. Nucli urbà de Castellà. Cartografia Municipal 1929-1945

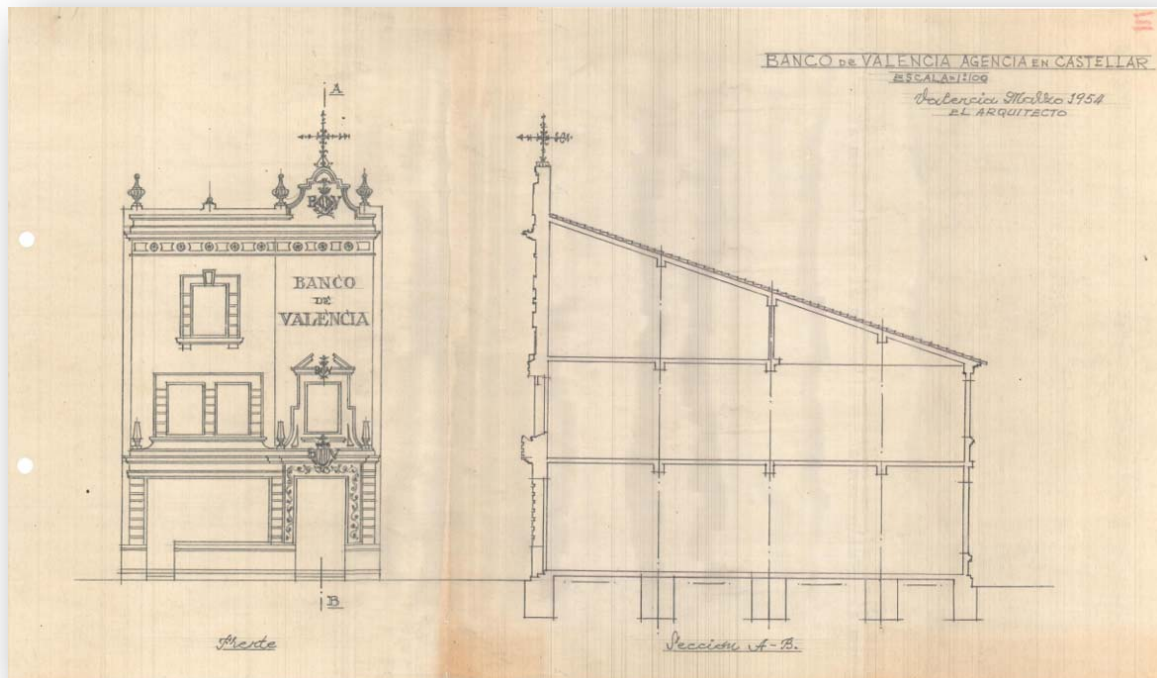


FOTO 4. Plànols de l'edifici del Banc de València, situat en l'actual plaça de la Mare de Déu de Lepant. 1954.





**FOTO 5.** Antic edifici del Banc de València en l'actualitat



**FOTOS 6 i 7.** Edificacions d'estil tradicional valencià a Castellar







**FOTO 8.** Edifici en el carrer Vicente Puchol, 5