



2. ESGLÉSIA DE NOSTRA SENYORA DE GRÀCIA

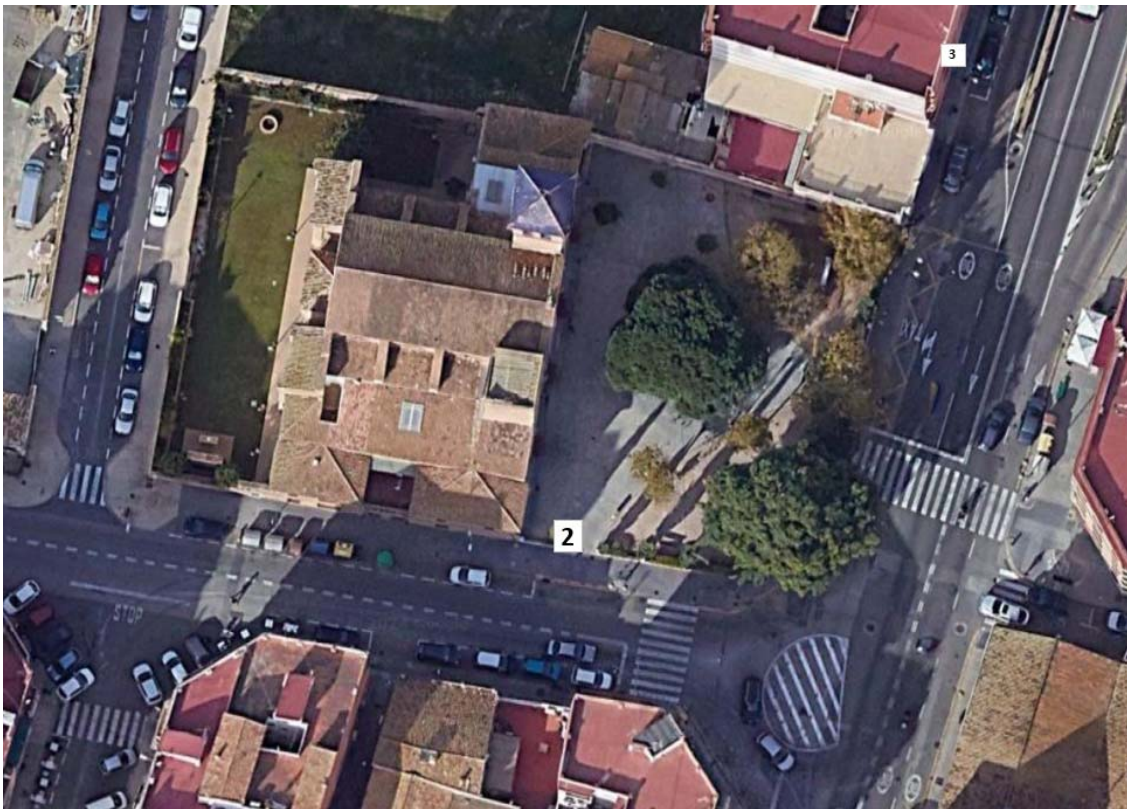
RUTA TURÍSTICA PER POBLES DEL SUD - LA TORRE-FAITANAR

 TURISMO DE BARRIOS

PLÀNOL GENERAL DE LA RUTA



SITUACIÓ DEL RECURS TURÍSTIC



AJUNTAMENT DE VALÈNCIA

HISTÒRIA

L'actual església parroquial de la Torre, dedicada a Nostra Senyora de Gràcia, va començar a construir-se en acabar la guerra civil, i va ser consagrada en 1943. No obstant això, li falten uns certs elements que estaven prevists en el projecte inicial, entre els quals destaca la inacabada torre esquerra, que havia de ser bessona a la torre dreta, rematada per un campanar **(foto 1)**.

Construïda completament de rajola, la planta està distribuïda en tres naus, amb la central més alta que les dos laterals; estes últimes contenen tres buits de capelles. En les del costat de l'Epístola, es venera a Sant Antoni de Pàdua (amb una imatge obra de Daniel Paredes) i la Crucifixió del Senyor (la talla del Crist de l'Empara és obra de l'escultor Vicente Beltrán Grimal). En el costat de l'Evangeli es veneren les imatges del Sagrat Cor, també de Vicente Beltrán, i un grup de la Pietat, de Miguel Sales.

En el presbiteri es venera la imatge de Nostra Senyora de Gràcia, titular de la parròquia, d'Antonio Ballester **(foto 4)**. També es compta amb una imatge de Sant Josep i de la Puríssima sobre una anda processional.

Este temple parroquial va substituir a la històrica ermita que va existir durant segles en l'inici del Assagador de la Torre (actual intersecció del carrer Pic Calderón amb el carrer Giménez i Costa), la qual va ser en el seu temps el centre religiós de la població. Originàriament dedicada a la Verge dels Desemparats i posteriorment a la Verge del Roser, l'ermita va continuar sent objecte de cult, amb la seua festa anual corresponent, fins que va ser demolida entorn de l'any 2000 per a construir un edifici de vivendes.

Enfront de la frontera principal de l'església parroquial s'obri una plaça enjardinada, recentment remodelada, que servix com a punt central de referència de la població **(fotos 2 i 3)**. Les festes patronals de la Torre se celebren en honor de Nostra Senyora de Gràcia durant la segona quinzena del mes de juny en esta mateixa plaça. en la qual es reuniten comissions falleres, penyes ciclistes, associacions i veïns, coordinats per la comissió de festes. Un concurs de paelles, pirotècnia, concerts, i la entrà de la murta amb la posterior processó en honor a la Verge de Gràcia i Sant Josep, l'últim dia de les festes, són els actes més importants.

Però no són les úniques celebracions en el calendari festiu de la Torre. Durant la primera quinzena de juny tenen lloc les festes dedicades a Sant Antoni de Pàdua, lligades a l'ermita que va existir en la històrica Alqueria del Sucre **(foto 5)**, que va desaparèixer en construir el nou llit del riu Túria en els anys 60. Les festes se celebraven després de la sega del blat i congregaven a gents de totes les poblacions de la zona. Processó, cant d'albaes i focs artificials són els actes tradicionals que se celebren.

La tradició conta que la desapareguda ermita de Sant Antoni es va construir per a recordar un miracle produït allí: una xiqueta es va enganxar en les crineres d'una "haca" (cavall de l'horta valencià) i va ser arrossegada en la seua estampida, però just abans que anara a travessar les vies del ferrocarril per a ser atropellada pel tren, l'animal es va detindre en sec, just al costat d'on es va alçar l'ermita.

I entre les dos celebracions de juny, les festes en l'ermita de l'alqueria d'Alba (veure **fitxa 3** de l'itinerari), en la qual tradicionalment s'ha realitzat cant d'albaes, cercavila des de la Torre fins a l'ermita, i una mascletà.

Al gener, les festes de Sant Antoni de Porquet, el diumenge anterior al dia de celebració general, són també importants, per constituir cronològicament el primer lloc de la comarca on es realitza la benedicció d'animals, sent, per este motiu, molt concorregudes **(foto 6)**.



INFORMACIÓ GENERAL

Adreça: Avinguda Real de Madrid, cantonada amb carretera d'Alba.

Horaris:

Dilluns: tancat

Dimarts a divendres: 19 a 20 h

Dissabte: 19 a 24 h

Domingo: 12 a 13 h

Telèfon: 963 77 24 32

ACCESSIBILITAT

Aparcament: Existixen diverses places d'aparcament de discapacitats en els voltants, sent les més pròximes les de l'avinguda Real de Madrid, 15 i el carrer Concepción Arenal, 1 acc.





FOTO 1. Església parroquial de Nostra Senyora de Gràcia



FOTOS 2 i 3: Vista de l'església des de la plaça i l'avinguda Real de Madrid





FOTO 4. Interior de l'església de Nostra Senyora de Gràcia (foto: www.archivalencia.org)



FOTO 5. La històrica Alqueria del Sucre amb la seua ermita, desapareguda en construir-se el nou llit del riu Túrria



FOTO 6. Cavalls engalanats en la festa de Sant Antoni del Porquet enfront del molí arrosser de La Torre (foto: Facebook “Soc de La Torre”)