

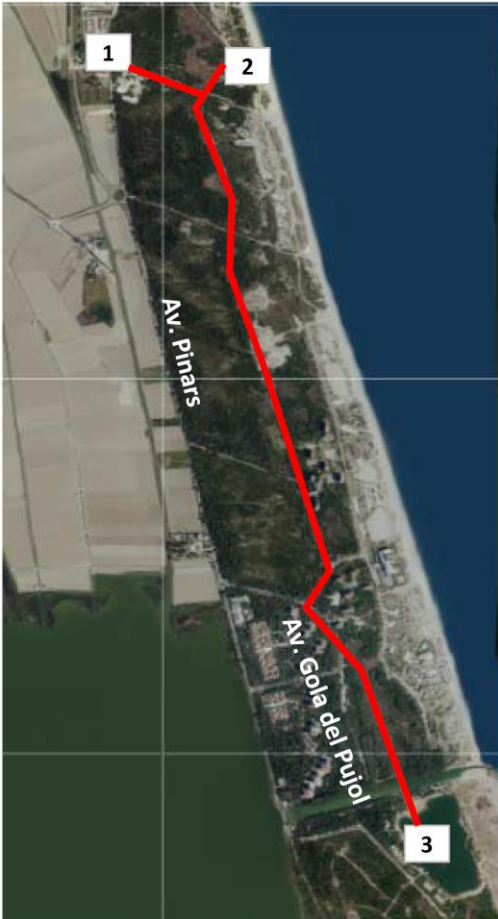


3. LLAC DEL SALER (ESTANY DEL PUJOL)

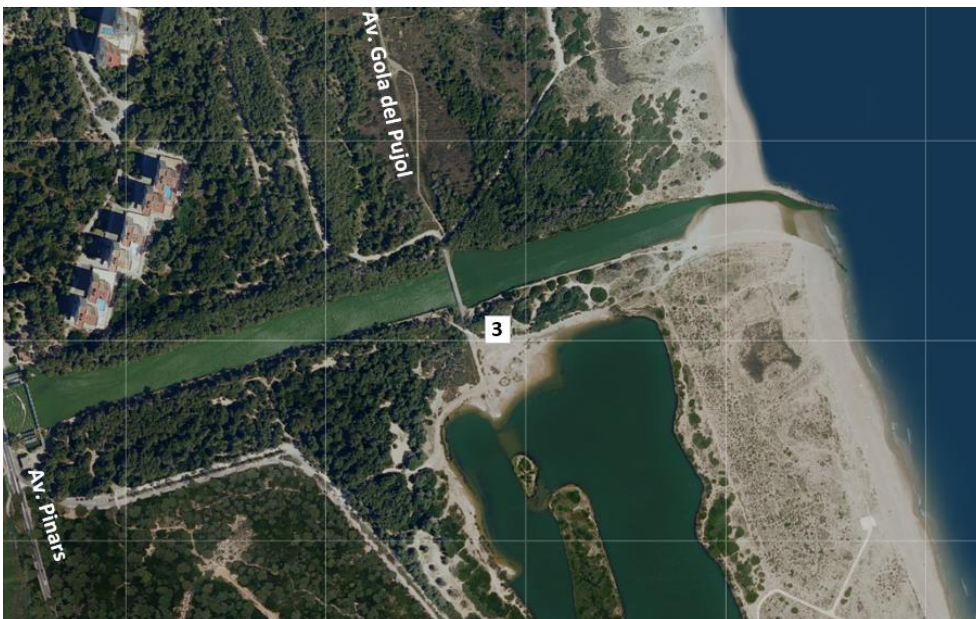
RUTA TURÍSTICA PER POBLES DEL SUD – EL SALER

TURISMO DE BARRIOS

PLÀNOL GENERAL DE LA RUTA



SITUACIÓ DEL RECURS TURÍSTIC



AJUNTAMENT DE VALÈNCIA

HISTÒRIA

En 1962 l'Ajuntament de València va iniciar un projecte d'urbanització de la Devesa del Saler, per a convertir-la en una zona turística i d'estiueig. S'arribaren a construir vials i algunes torres de vivendes, però les protestes veïnals, d'experts mediambientalistes i fins i tot de Félix Rodríguez de la Font feren que el projecte es paralizara uns anys després.

Entre aquelles actuacions estigué compresa la construcció d'un llac artificial (**fotos 1 i 2**) al costat de la gola del Pujol (canal que comunica el llac amb la mar, regulat mitjançant comportes) (**fotos 3 i 4**), sobre una antiga mallada.

Es denominen *mallades* en esta zona a zones planes deprimides que queden entre la línia de dunes variables, més pròximes a la mar, i la línia de dunes fixes, més pròximes a l'Albufera. Estos espais presenten un particular ecosistema, amb un sòl humit o sec segons les estacions de l'any, i precisament en les seues vores creix el borró (*Spartina versicolor*), la planta usada habitualment per a cobrir la teulada de les barraques. També dels seus sòls s'obtenia la tosca amb la qual es feien els sòls d'estes vivendes tradicionals valencianes.

Durant l'intens procés de restauració paisatgística dut a terme en esta zona les dos últimes dècades, es va decidir mantindre este llac artificial, inicialment previst com a port esportiu, com a reserva natural, perquè després de paraitzar-se aquella construcció i executar-se la posterior renaturalització del llac, este s'ha convertit en una excel·lent zona de cria de nombroses espècies d'aus, algunes d'elles en un estat vulnerable de conservació. De fet, l'accés a les ribes del llac està prohibit, perquè els visitants no causen molèsties a la fauna existent i també perquè el bany en el seu interior resulta perillós.

El llac s'ha renomemat com a "estany del Pujol", fent referència al topònim principal de la zona. *Pujol* significa en valencià monticle o tossal, i es referix a les altes dunes que existixen al costat de l'eixida de la gola del mateix nom. Estes dunes o *montanyar* del Pujol apleguen als 9,5 m d'altura i es salvaren de la destrucció provocada pel projecte d'urbanització.

Val la pena relaxar-se recorrent el camí perimetral del llac, una volta hem creuat la gola del Pujol, i gojar dels diferents itineraris senyalitzats (**fotos 5 i 6**) que existixen en la zona, tant botànics com històrics, paisatgístics i ornitològics. Molt prop, en la confluència de la Gola del Pujol amb l'Albufera, trobarem un dels embarcadors més coneguts i freqüentats de tot el llac, amb una típica barraca valenciana recentment restaurada (**foto 7**), i podrem recrear-nos amb una bella posta de sol (**foto 8**), a més de realitzar un passeig amb barca en un albuferenc (embarcació artesana pròpia del llac).

Si ampliem el nostre itinerari cap al sud, podrem gojar de la platja de la Garrofera i arribar fins al Casal d'Esplai, una construcció que en l'actualitat allotja un alberg en la zona més protegida i biològicament més completa de la Devesa del Saler. La platja compta amb 1,5 km d'arena fina amb zones de graveta, envoltada de dunes i pinedes, i ha de tindre's en compte que el primer tram és naturiste.

INFORMACIÓ GENERAL

Adreça: Accés a través de l'avinguda Gola del Pujol i l'avinguda dels Pinars.

ACCESSIBILITAT

Aparcament: Existixen diverses places d'aparcament de discapacitats en el pàrquing d'accés

Accés: Existixen passarel·les i rampes d'accés adaptades per a discapacitats.





FOTOS 1 Y 2. El llac o estany del Pujol



FOTOS 3 Y 4. La gola del Pujol





FOTO 5. Cartellera informativa del Parc Natural de l'Albufera



FOTO 6. Vista de l'entorn



FOTOS 7 Y 8. Embarcador i mirador de la Gola del Pujol. Vistes de la posta de sol (foto 8: Visit Valencia)

