



3. LES CASES I BARRAQUES DEL PALMAR

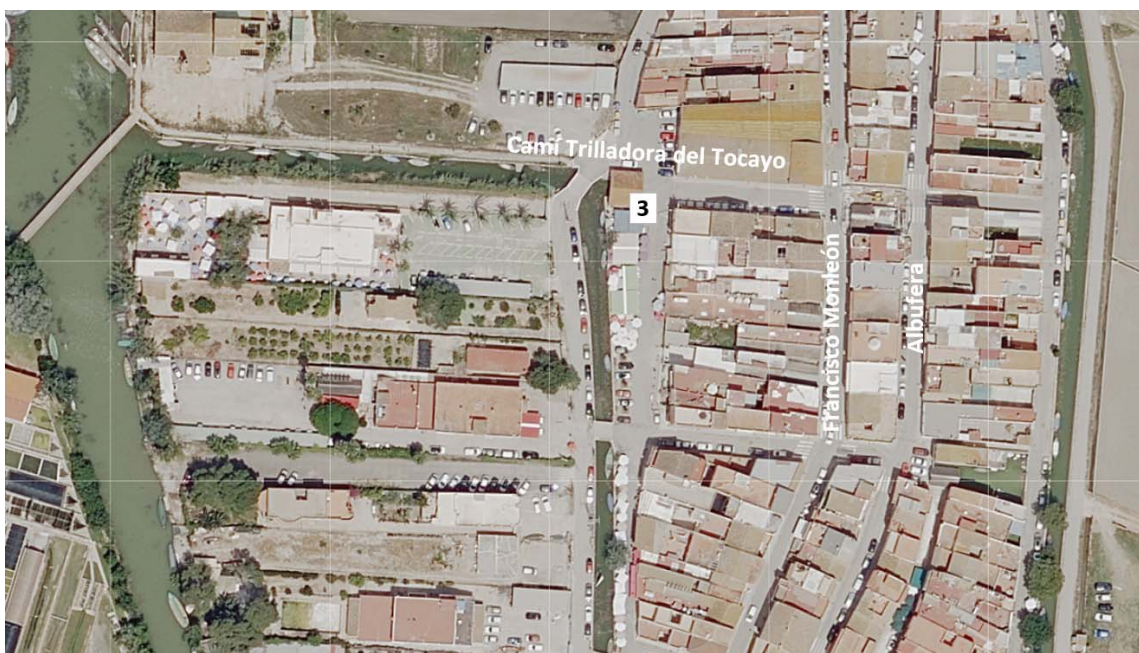
RUTA TURÍSTICA POR POBLES DEL SUD - EL PALMAR

TURISMO DE BARRIOS

PLÀNOL GENERAL DE LA RUTA



SITUACIÓ DEL RECURS TURÍSTIC



AJUNTAMENT DE VALÈNCIA

HISTÒRIA

Fins al greu incendi que va tindre lloc en 1885, la majoria de les construccions del Palmar eren barraques. La barraca valenciana és una antiga tipologia constructiva característica de tot el territori valencià entre el Segura i l'Ebre, especialment de la zona de regadiu, construïda amb murs de tova (fang mesclat amb palla, modelat en forma de rajola i assecat a l'aire) emblanquinats amb calç per a millorar el seu aspecte i augmentar la seua resistència, i una coberta de dos vessants molt inclinades, composta amb una armadura d'assot amb canyissos cosits i una coberta vegetal de borró i altres espècies com mansega, senill, cisca o palla d'arròs, que ha de renovar-se cada cert temps per a mantindre el seu bon estat de conservació.

Un segon motiu per a la desaparició quasi completa de la trentena de barraques que van sobreviure a l'incendi del Palmar va ser el desenrotllisme que, a partir dels anys 60, va motivar la seua substitució per edificacions modernes i restaurants que atenien la nova especialització gastronòmica del poble. A pesar d'açò, encara queden algunes en peus, destacant les existents en els carrers Albufera i Francisco Monleón, com la barraca del tio Pepe el Sereno (recentment restaurada i que en alguns llocs apareix més impròpiament dita com a barraca dels Arandes) i la barraca del tio Colero **(fotos 1, 2, 3 i 4)**.

Altres construccions destacables són l'embarcador situat en la intersecció del camí de la Trilladora del Tocayo amb el carrer Santíssim Crist de la Salut, on se senyalitza este punt del recorregut **(fotos 5 i 6)**: fins ací arribaven les barques amb els feixos d'arròs acabat de segar per a procedir a la seua trilla, és a dir, la separació del gra de la palla.

Un agradable camí vorejant un canal ens portarà des d'ací fins a l'edifici de la Trilladora del Tocayo, del qual destaca la seua ximenera **(fotos 7 i 8)**. Declarat Bé d'Interés Cultural, l'Ajuntament de València el va adquirir en 2020 per a habilitar-lo com a centre social i espai cultural.

Fins a mitjan segle XX, les barques carregades amb gavillas d'arròs arribaven fins a l'embarcador on una moderna maquinària s'encarregava de trillar, separant els preuats grans d'arròs i utilitzant la palla per a alimentar una màquina de vapor que era la que feia funcionar la trilladora.

El fum de la combustió eixia per la ximenera. Després, l'arròs arreplegat s'estenia per al seu assecat a l'esplanada i una vegada sec s'emmagatzemava en un graner. Però quan van arribar les modernes màquines recol·lectores que fan la funció de les trilladores, estes caigueren en desús.

Caminar pel nucli urbà del Palmar, pels seus canals i camps d'arròs pròxims **(foto 9)**, per la plaça de la Sequiota, gojant de la posta de sol, dels passejos en barca, de la fauna o de la seua rica gastronomia, completarà la nostra visita a este lloc singular.

INFORMACIÓ GENERAL

Trilladora del Tocayo

Adreça: Camí de la Trilladora del Tocayo

Telèfon: 693 544 747

Correu electrònic: info@fundacioassut.org

Horari: Dilluns a divendres, visites concertades. Caps de setmana i festius: d'11.30 a 14.30 h. i de 16.00 h. a la posta de sol.

ACCESIBILITAT

Aparcament: Existixen diverses places d'aparcament de discapacitats en tot el nucli urbà, sent la més pròxima la situada al carrer Francisco Monleón, 21





FOTOS 1 i 2. Barraca del tio Pepe el Sereno



FOTOS 3 i 4. Barraques en els carrers del Palmar



FOTOS 5 i 6. Embarcador





FOTOS 7 i 8. Trilladora del Tocayo (foto inferior: Fundació Assut, <https://fundacioassut.org/>)





FOTO 9. Arrossars del Palmar