

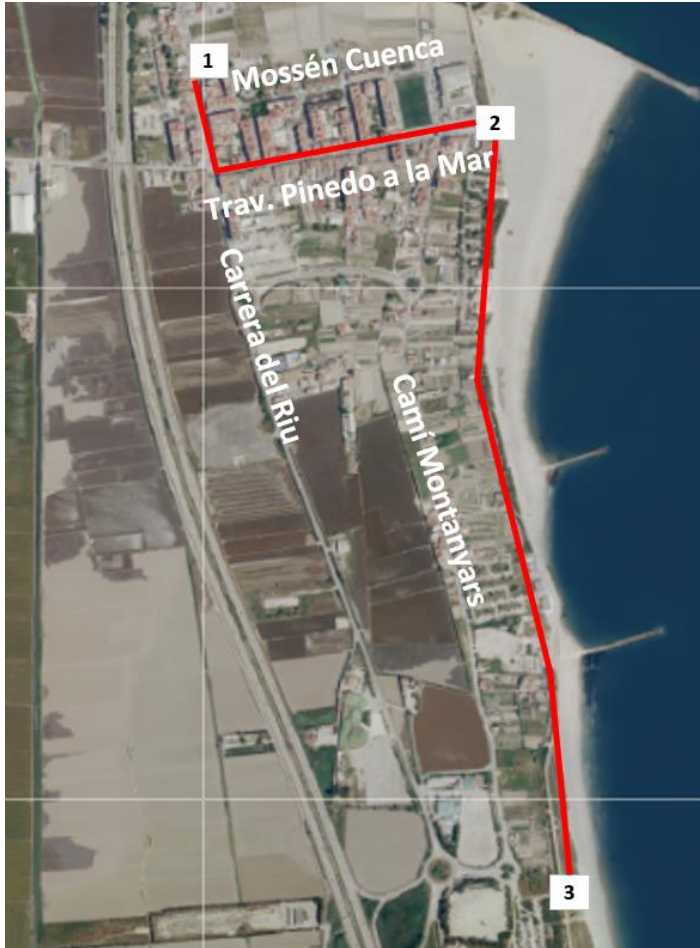


# 3. LA PLATJA DE L'ARBRE DEL GOS

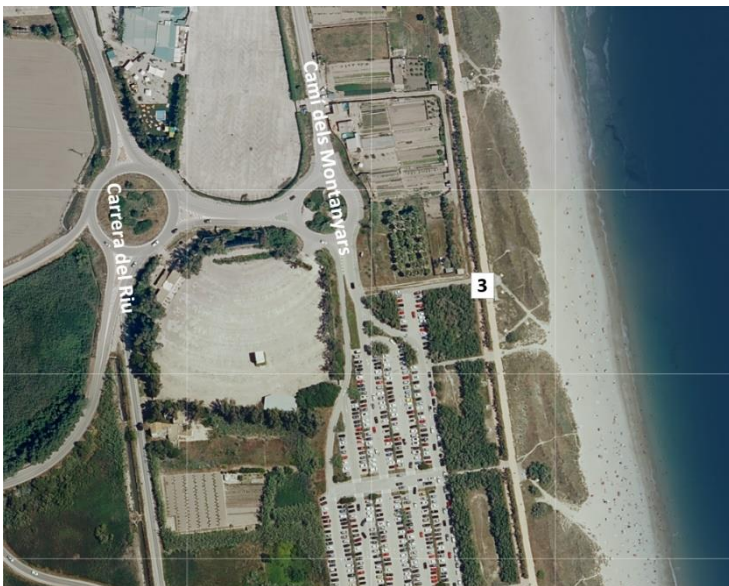
RUTA TURÍSTICA PER POBLES DEL SUD – PINEDO

**V** TURISMO DE BARRIOS

## PLÀNOL GENERAL DE LA RUTA



## SITUACIÓ DEL RECURS TURÍSTIC



AJUNTAMENT DE VALÈNCIA

## HISTÒRIA

Seguint el recorregut pel bell passeig marítim, arribem a una de les millors platges de València i en la qual podem gojar de les primeres dunes del Parc Natural de de l'Albufera: la platja de l'Arbre del Gos (**fotos 1 i 2**).

Es va obrir en el seu estat actual en 2007 en finalitzar les obres de regeneració del cordó dunar i de construcció d'un passeig marítim per a vianants i ciclistes, i està dotada de servicis de posta sanitària, WC i passarel·les adaptades, torres de vigilància i rampes d'accés de discapacitats a la platja.

Més cap al sud, seguint el recorregut al llarg del camí ciclopedestre existent, la platja es torna més agresta (**fotos 5 i 6**). Ha de tindre's en compte que la zona central de la platja sol tindre un ús nudista.

Si seguim el recorregut pel camí ciclopedestre cap al Saler, ens trobarem amb un edifici singular en forma de vaixell, d'uns 40 m de llarg, que va ser concebut com a Escola d'Estibadors per a realitzar pràctiques de càrrega i descàrrega. La instal·lació reproduïa a escala real la coberta d'un vaixell de càrrega. La singular construcció va ser rehabilitada amb el propòsit que allotjara un centre d'informació i documentació del parc natural de l'Albufera, si bé no té ús de moment (**fotos 3 i 4**).

## INFORMACIÓ GENERAL

**Adreça:** Accés a través de la Carrera del Riu i el camí dels Montanyars.

## ACCESSIBILITAT

**Aparcament:** Existixen diverses places d'aparcament de discapacitats en el pàrquing d'accés a la platja.

**Accés:** Existixen passarel·les i rampes d'accés adaptades per a discapacitats.





FOTOS 1 I 2. Paisatge de la platja de l'Arbre del Gos.



**FOTOS 3 I 4.** L'edifici de l'escola d'estibadors (foto superior: valenciasecreta.com)





FOTO 5. Senyalització de la platja de l'Arbre del Gos

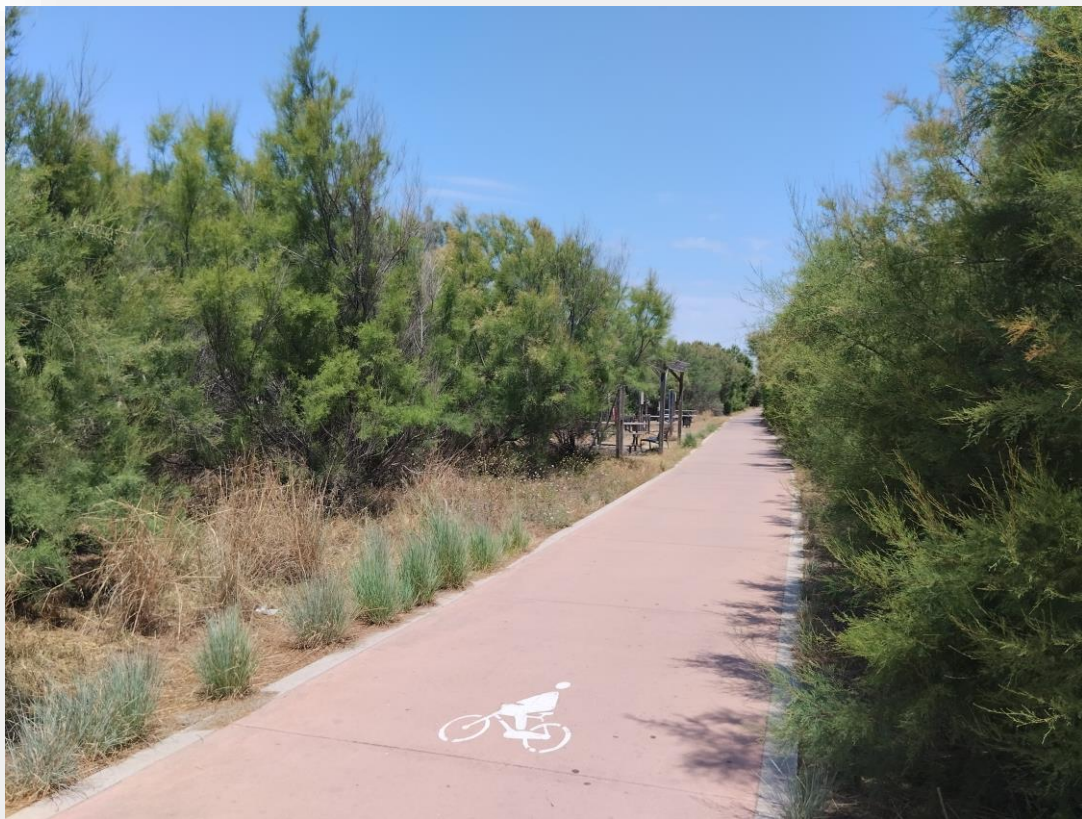


FOTO 6. Senda pedalable que comunica Pinedo amb el Saler al costat de la platja de l'Arbre del Gos