

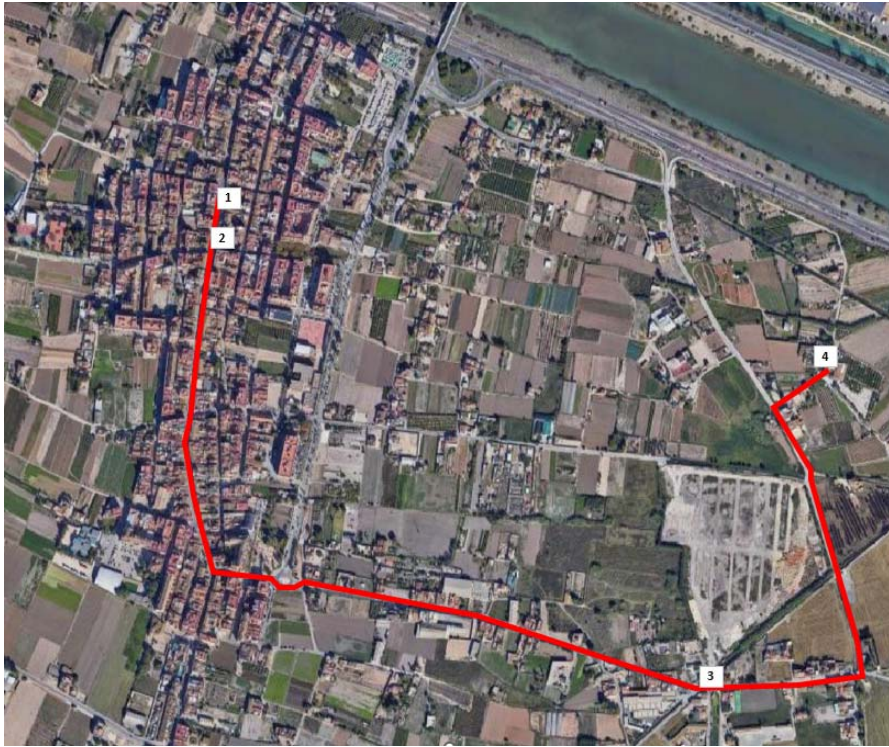


4. ALQUERIA DEL BROSQUIL

RUTA TURÍSTICA PER POBLES DEL SUD - CASTELLAR-L'OLIVERAL

IV TURISMO
DE BARRIOS

PLÀNOL GENERAL DE LA RUTA



SITUACIÓ DEL RECURS TURÍSTIC



AJUNTAMENT
DE VALÈNCIA

HISTÒRIA

L'Alqueria del Brosquil data, possiblement, de l'època medieval, i alguns autors la relacionen amb la verdadera ubicació del "Castelló de l'Albufera" a què fan referència alguns textos de l'època, si bé es desconeix exactament la data de la seua construcció. Apareix reflectida en el Mapa de la Particular Contribució de València de Cavanilles en 1797 **(fotos 1, 2, 3 i 6)**.

Les alqueries de l'horta de València són edificacions d'una o dos plantes que servien com a vivendes i magatzems associats a una explotació agrària.

El cos principal d'esta alqueria es defineix per dos murs paral·lels i un eix centrat, així com l'entrada, que estructura la casa i dona accés des de la frontera principal al pati i conté l'escala que dona accés a la planta superior, anomenada "cambra", la qual ha servit probablement com a assecador. La planta baixa funciona com a vivenda, amb grans espais que corresponen a habitacions o alcoves. Una escala ens transporta a la planta alta on es troba la cuina, amb elements propis d'esta, com el rebost, i un pou comunicat amb ella a través d'una finestra. També es poden observar algunes habitacions independitzades per un corredor, probablement d'origen modern.

El cos superior té gran altura i podem observar grans llits per a la cria de cucs de seda, juntament amb altres dependències utilitzades per a emmagatzematge de collites, colomars...

Quant al pati, està definit per "porxades" construïdes en el seu perímetre, amb magatzems, corrals, assecadors...

Va ser declarada com a Bé de Rellevància Local en 2015 en el "Catàleg de Béns i espais protegits" del Pla General d'Ordenació Urbana de la ciutat de València.

L'entorn de l'alqueria, amb altres construccions rurals i el paisatge d'horta, és també de gran interès **(fotos 3 i 4)**.

INFORMACIÓ GENERAL

Adreça: Camí del Brosquil, 3.

ACCESIBILITAT

Accés: L'accés es realitza a través de camins rurals

Aparcament: Existixen aparcaments per a persones amb discapacitat en l'entrada del restaurant annex a l'alqueria.



FOTOS 1 i 2. Alqueria del Brosquil. Imatge antiga i actual.



FOTO 3. Una altra vista de l'alqueria



FOTOS 4 i 5. Entorn d'horta de l'alqueria del Brosquil



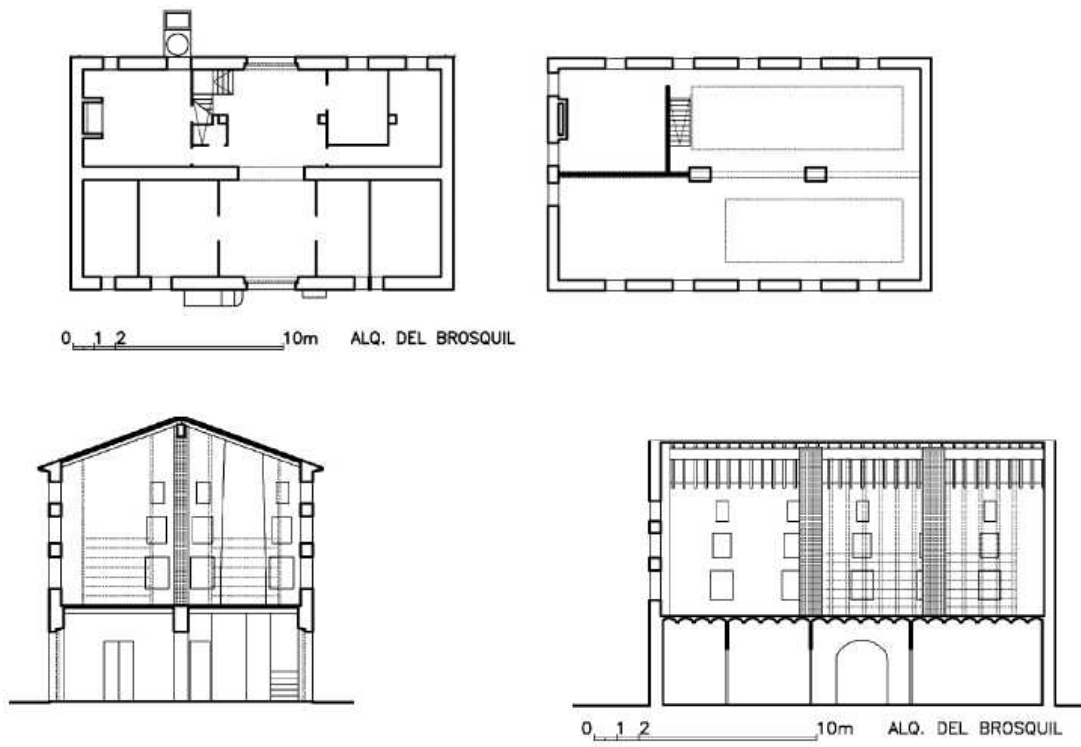


FOTO 6. Planta, alçat i perfil de l'alqueria del Brosquil. (edu.gva.es)