

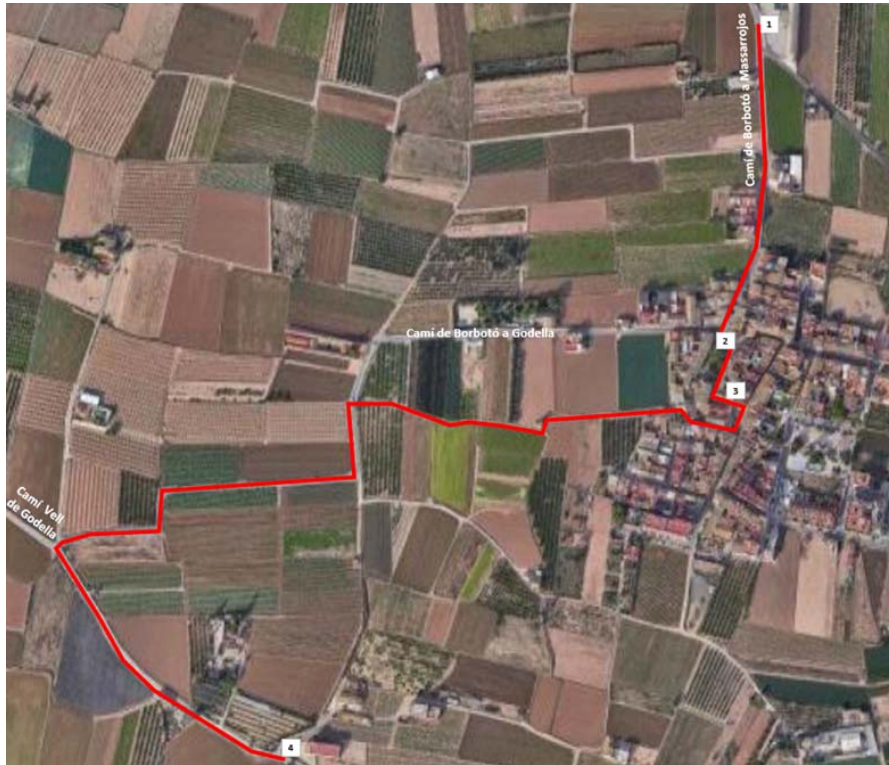


# 4. LLENGÜES DE FERRÚS-BORBOTÓ

RUTA TURÍSTICA PER POBLES DEL NORD - BORBOTÓ



## PLÀNOL GENERAL DE LA RUTA



## SITUACIÓ DEL RECURS TURÍSTIC



AJUNTAMENT  
DE VALÈNCIA

## HISTÒRIA

Esta infraestructura coneguda com a llengua consistix en un tallamar de pedra situat en el centre de la séquia mare de Tormos amb l'objectiu de separar l'aigua en dos camins diferents: el braç de Ferrús, a la dreta, i el braç de Borbotó, a l'esquerra. El braç esquerre es dirigix cap a la població de Borbotó mentres que el dret es dirigix a la desapareguda alqueria medieval del Coscollar. Tenen instal·lades unes comportes per a poder controlar el cabal d'aigua necessari.

Atenent la seua localització i el seu propòsit, és molt probable que l'origen d'esta llengua dona't de la mateixa època que la séquia, corresponent esta al segle X-XI, en plena època medieval islàmica, anterior a la conquesta cristiana. Amb la conquesta de Jaume I, no es documenten canvis a part de la creació de la comunitat de propietaris de la séquia de Tormos segons els Furs del Regne de València.

Les diferents reparacions i actualitzacions han fet variar el seu aspecte, sent pràcticament al complet en formigó i morter de calç per a evitar erosions, ocultant els carreus originals, però l'estructura i el concepte de funcionament s'han mantingut pràcticament intactes.

Van ser declarades com a Bé de Rellevància Local en 2015 en el "Catàleg de Béns i espais protegits" del Pla General d'Ordenació Urbana de la ciutat de València.

## INFORMACIÓ GENERAL

**Adreça:** Camí Vell de Godella, al costat de les cases número 150-154.

## ACCESIBILITAT

**Aparcament:** Les llengües se situen en un camí rural, no disposa d'estacionament regular ni estacionament per a persona amb discapacitat en els voltants.

**Accés:** No es disposa de voreres, l'itinerari es realitza per un camí rural.







**FOTO 1.** Vista aèria de les llengües de Ferrús-Borbotó



**FOTO 2.** Bifurcació de la séquia de Tormos coneguda com a llengües de Ferrús-Borbotó.