



# 4. PEDRERA DE LES DOS LLOMETES

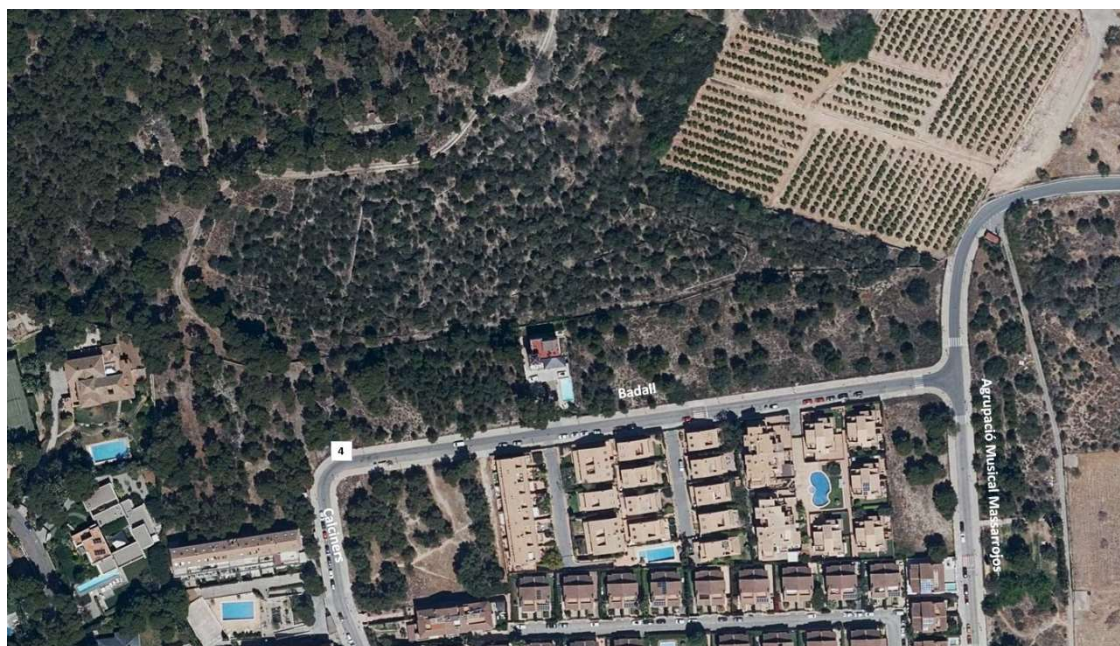
RUTA TURÍSTICA PER POBLES DEL NORD - MASSARROJOS

 TURISMO DE BARRIOS

## PLÀNOL GENERAL DE LA RUTA



## SITUACIÓ DEL RECURS TURÍSTIC



AJUNTAMENT DE VALÈNCIA

## HISTÒRIA

Massarrojos ha tingut durant tota la seua història una gran tradició de pedrapiquers. Això ha quedat palés en la població, destacant l'artesanía i el treball en pedra, així com vocabulari i expressions específiques relacionades amb la pedra.

Esta tradició data ja des de temps de l'Antiga Roma, on ja s'extreia el material d'esta pedrera, ara convertida en jardí modernista, amb el qual es van construir edificis en la primera València i continuaria construint-se al llarg de la història de la ciutat. El lloc es troba al costat del MAS de la Creu.

Encara hui, en la part central del lloc, es poden observar les recialles d'extraccions de carreus per mitjans manuals, sense ús d'explosius, la qual cosa indica que van ser realitzades durant l'època medieval o romana.

Existixen dos fronts més, conformant un tàlveg farcit per restes de cantereria, llesques... sobre el qual es va realitzar un camí relacionat amb un jardí o passeig d'estil modernista executat quan els terrenys van ser adquirits per en Miguel Manglano i Plasencia, Baró de Vallvert.

En el costat oest podem observar més recialles d'extracció, esta vegada amb barrinat, indicant així que la seua antiguitat ha de ser anterior als anys 20 del segle XX, quan les pedreres van passar a integrar-se al jardí.

D'estes pedreres històriques s'extragué la pedra amb la qual es van construir els principals monuments de València, com la Llotja, la Catedral, els ponts històrics i Sant Miquel dels Reis.

Va ser declarada com a Bé de Rellevància Local en 2015 en el "Catàleg de Béns i espais protegits" del Pla General d'Ordenació Urbana de la ciutat de València.

## INFORMACIÓ GENERAL

**Adreça:** Final dels carrers Badall i Calciners.

## ACCESSIBILITAT

**Aparcament:** No hi ha estacionament pròxim al punt d'interés

**Accés:** Itinerari fins al punt d'interés a través de voreres accessibles i camins rurals.





**FOTO 1.** Ubicació de la pedrera. Fotografia aèria SIGESPA any 2007.



**FOTO 2.** Front d'extracció de la pedrera (foto: Catàleg de bens i espais protegits PGOU València)



**FOTO 3.** Pedrera de les Dos Llometes (foto: 19Tarrestnom65, Wikipedia)





**FOTO 4.** Pedrera de les Dos Llometes (foto: 19Tarrestnom65, Wikipedia)





**FOTO 5.** Pedrera de les Dos Llometes (foto: 19Tarrestnom65, Wikipedia)

