



ÀREA D'ECOLOGIA URBANA, EMERGÈNCIA CLIMÀTICA I TRANSICIÓ ENERGÈTICA



# GUÍA DE FALLERAS Y FALLEROS PARA SALVAR EL MUNDO

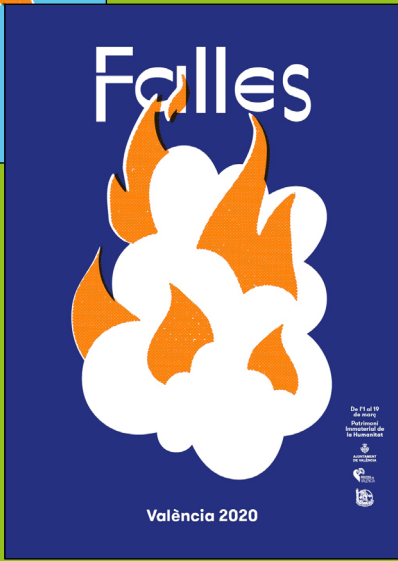


# GUIA DE FALLERES I FALLERS PER SALVAR EL MÓN



AJUNTAMENT DE VALÈNCIA  
ÀREA D'ECOLOGIA URBANA, EMERGÈNCIA CLIMÀTICA I TRANSICIÓ ENERGÈTICA





Ja estem en Falles!  
 Ara més que mai no ens hem d'oblidar de tindre comportaments sostenibles durant estes festes. Davant dels temps que vivim, amb una situació mundial d'emergència climàtica, hem aprofitat per a escriure una guia de consells per unes falles més sostenibles i cíviques. La corresponsabilitat amb el medi ambient no està renyida amb disfrutar d'unes bones festes. I per això, comptem amb tu.

#ValènciaNeta  
 #ValènciaRecicla

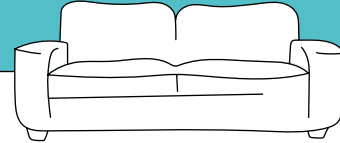
Joan Ribó Canut  
 Alcalde de València

Sergi Campillo  
 Vicecalde i regidor  
 d'Ecologia Urbana



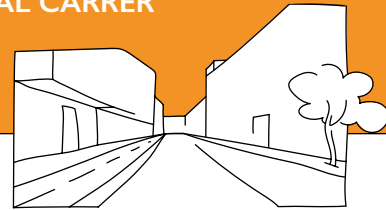
## ACTUACIONS A CASA (O ABANS D'EIXIR-NE)

NIVELL 1



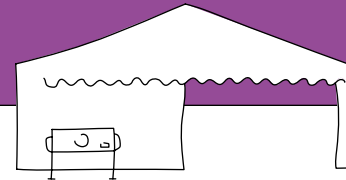
## ACTUACIONS AL CARRER

NIVELL 2



## ACTUACIONS ALS CASALS FALLERS

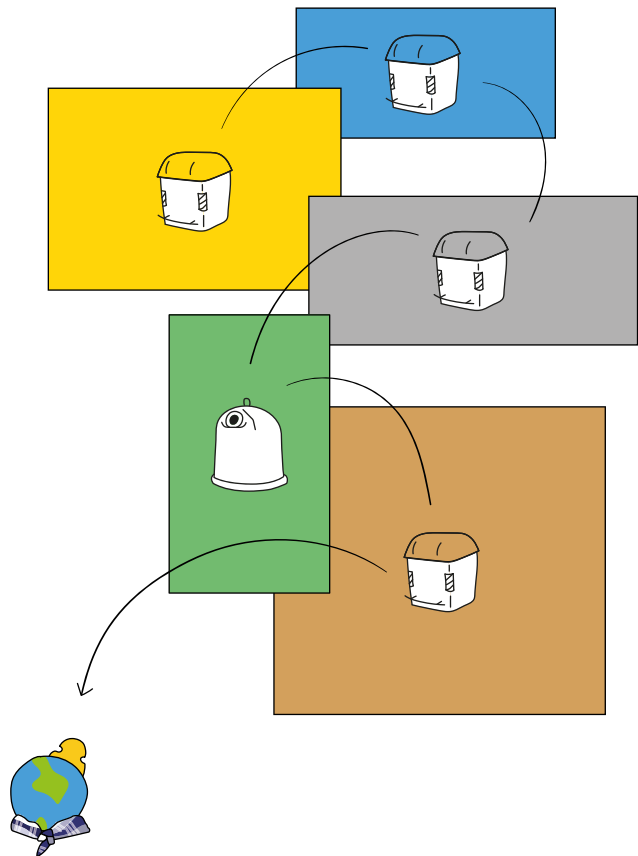
NIVELL 3



Guia de consells de sostenibilitat i consum responsable que servix per a sensibilitzar i conscienciar la ciutadania per unes falles més sostenibles i civiques.

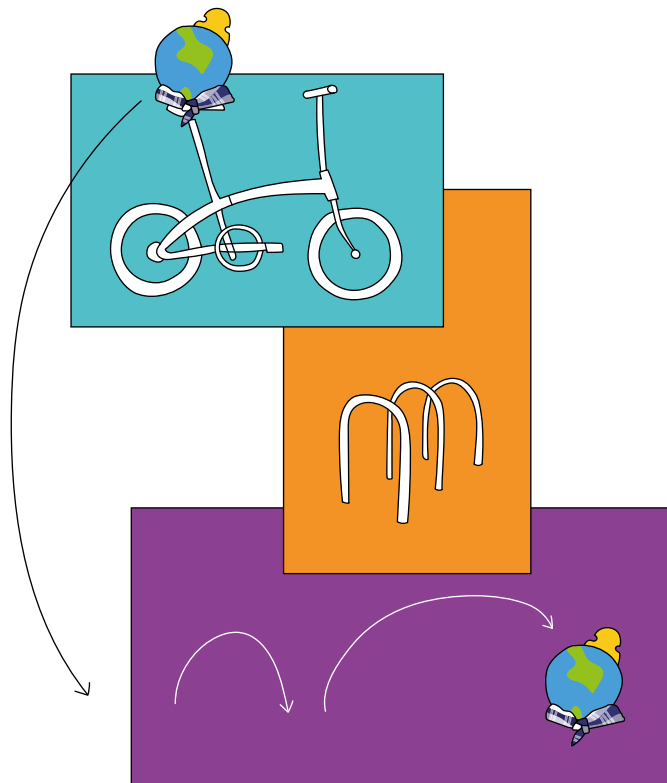
La nostra «Guia de falleres i fallers per salvar el món» preveu tres nivells d'actuació.

# GESTIÓ DE RESIDUS



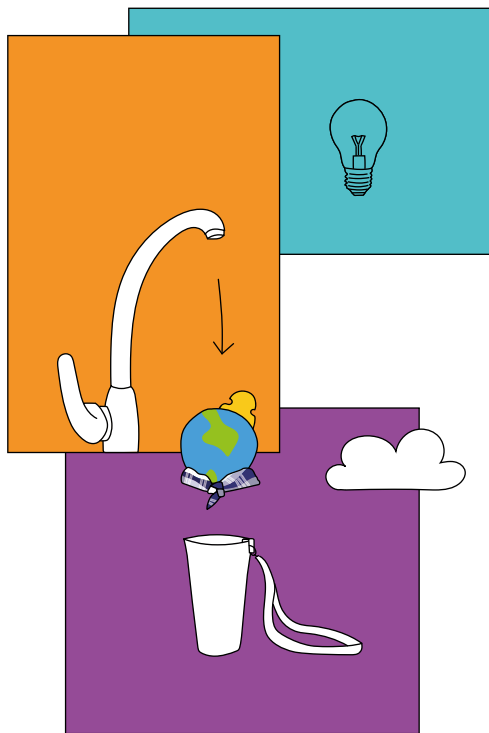
- A casa cal separar els residus en les diferents fraccions: paper-cartó, envasos, matèria orgànica, vidre i resta. Consulta el full de recomanacions que hi adjuntem.
- Si tens una estoreta velleta, no la baixes a la falla, telefona al 010 o porta-la a un ecoparc a la ciutat.
- No aboques l'oli usat pel desaigüe, pots portar-lo al contenidor d'oli o a l'ecoparc.
- Si estàs en la mascletà, no tires a terra les llandes de beguda, ni les puntes de cigarrets, ni les corfes de les pipes. Pots utilitzar un cucurutxo de paper per a arreplegar les corfes i després tirar-les a la paperera.
- Utilitza gots reutilitzables, cal eliminar la utilització de plàstics d'un sol ús.
- En general, si menges al carrer, busca una paperera per a tirar el fem. Si la més pròxima està plena, de segur que n'hi ha una altra a pocs metres.
- Usa adequadament els contenidors de les diferents fraccions. També hi ha papereres específiques per a envasos.
- Separa les diferents fraccions al casal mateix i deposita el fem en bosses tancades dins del contenidor corresponent.
- Després de fer les paelles, de menjar al carrer o de celebrar la revetla, neteja tota la zona afectada.
- Retira els sobrants de plantar la falla: palets, sacs d'arena, plàstics, etc. Mai els deixes al carrer; i no t'oblides de netejar davall de l'envelat quan el retireu.

# MOBILITAT SOSTENIBLE



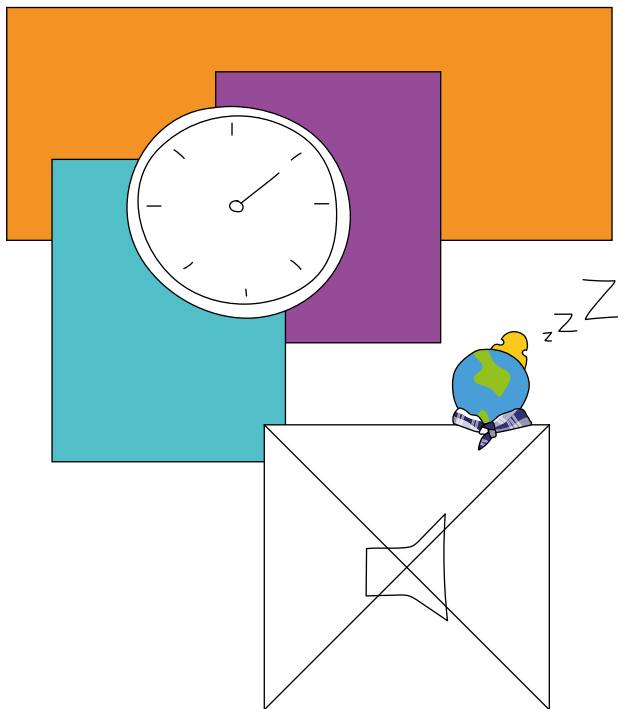
- Falles és molt bon moment per a deixar d'usar el cotxe i caminar més, anar en bici o en transport públic.
- Recorda que hi ha molts carrers tallats. Si vas amb bici, planifica el recorregut abans d'eixir de casa.
- La bici és ideal per a moure's per la ciutat. Recorda baixar-ne i caminar en les aglomeracions.
- En espais amb molta gent com mascletaes, visita a falles... arriba amb bici, aparca-la amb seguretat i gaudix de l'espectacle caminant.
- Si vens de fora de València, agafa el metro, el tren o el bus interurbà.
- És millor no agafar el cotxe i anar al casal caminant, amb bici o en transport públic.
- Les comissions falleres poden animar els fallers i falleres a anar al casal amb bici donant-los informació dels itineraris ciclistes que hi arriben.
- Si a la teua falla no tens on aparcar les bicis, es pot habilitar un espai per a això.

# EMERGÈNCIA CLIMÀTICA



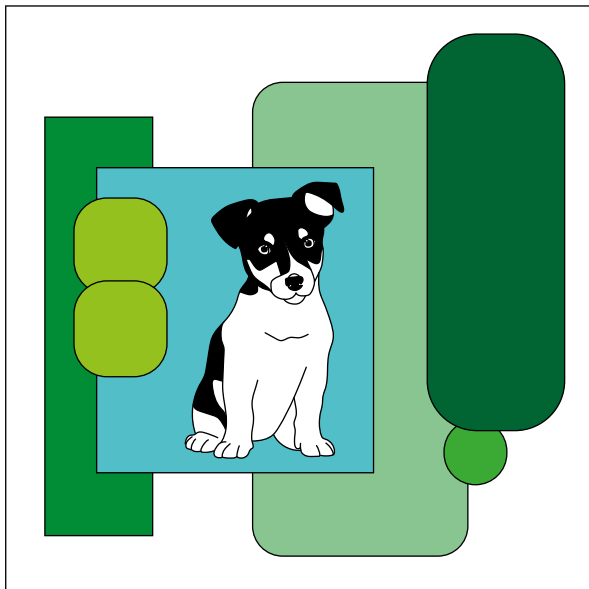
- Són dies de festa, d'ajuntar-nos i cuinar. Fes una compra responsable i agafa la teua bossa reutilitzable.
  - L'últim que apague. No oblidis cap llum encesa a casa.
  - No jugues amb aigua. Tanca bé l'aixeta i aprofita l'aigua.
- Ajuntem festa i gastronomia. Tasta aliments de proximitat i de temporada.
  - A la mascletà, porta la teua botella d'aigua i un ventall.
  - Guarda l'entrepà en una terrina o una carmanyola en comptes de paper d'alumini.
- Al casal utilitza vaixel·la reutilitzable i, si no és possible, almenys que siga compostable.
  - Utilitza envasos de vidre en comptes de plàstic i després recicla'ls.
  - Les Falles són un moment de trobada, compra productes de proximitat i amb el menor embalatge possible.

# CONTAMINACIÓ ACÚSTICA



- Abans de pujar a casa, mira el rellotge. Si és molt tard o molt prompte, procura no fer soroll.
- Recorda que la contaminació acústica és una tema de salut. Procura mantindre un nivell adequat de soroll també a casa.
- Respecta els horaris de descans de la resta de la ciutadania.
- Tira els petards en l'horari autoritzat, mai contra animals, persones, jardins, contenidors ni la resta de mobiliari urbà.
- Recorda els horaris de descans del veïnat.
- Abans de posar la música al casal, mira el rellotge.
- No és més divertit qui més soroll fa.

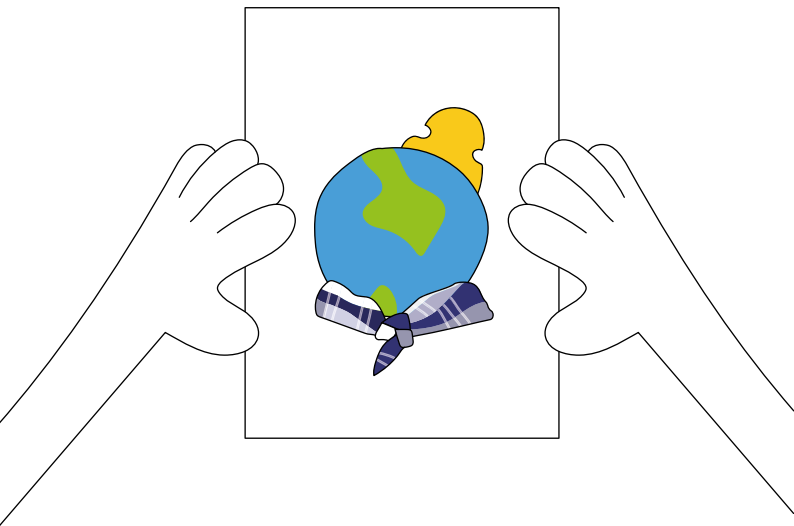
# JARDINS I MASCOTES



- Si tens mascotes a casa, acomoda-les a la zona més tranquil·la. Patixen molt més que nosaltres els sorolls forts.
- Respecta els parcs i jardins, no tires fem a la gespa, utilitza les papereres.
- Les escultures i monuments són obres d'art, no s'han de pintar ni fer-los mal.
- Els arbres són éssers vius, no s'han de danyar ni tirar-los petards.
- Els parcs i jardins no són urinaris per a les persones ni per a les mascotes.
- Cal recollir els excrements de les nostres mascotes.
- No tires petards a les zones habilitades per a gossos, a ells no els agrada gens.
- Les mascotes estan més nervioses en Falles, així que porta-les lligades i no les portes a zones de molta aflluència de gent.
- No aboques productes de neteja als escocells.
- Procura respectar les zones enjardinades al voltant de la falla.
- Deixa les zones enjardinades en bon estat si en fas ús.
- Mira el que xafes, les plantes están vives, no nagues cordes als arbres.



# RECOMANACIONS GENERALS



- Recorda que, si visites el Parc Natural de l'Albufera, has de deixar els petards a casa. És una zona amb molt de risc d'incendi.
- Modera el consum d'alcohol, pensa en la teua salut.
- La festa és per a totes i tots, sempre cal respectar els altres.
- Durant les Falles hi ha zones amb molta afluència de gent, respecta les indicacions dels cossos de seguretat.

Han col·laborat en l'elaboració d'esta guia:

Regidoria de Gestió Sostenible de Residus Urbans i Neteja de l'Espai Públic  
Regidoria de Cultura Festiva  
Regidoria de Mobilitat Sostenible i Infraestructures de Transport Públic  
Regidoria d'Emergència Climàtica i Transició Energètica  
Regidoria de Jardineria Sostenible i Renaturalització de la Ciutat  
Regidoria de Conservació d'Àrees Naturals i Devesa-Albufera  
Regidoria de Cicle Integral de l'Aigua  
Regidoria de Qualitat Acústica i de l'Aire  
Regidoria de Benestar Animal  
Junta Central Fallera  
Organisme Autònom Municipal de Parcs i Jardins Singulares

#ValènciaNeta  
#ValènciaRecicla

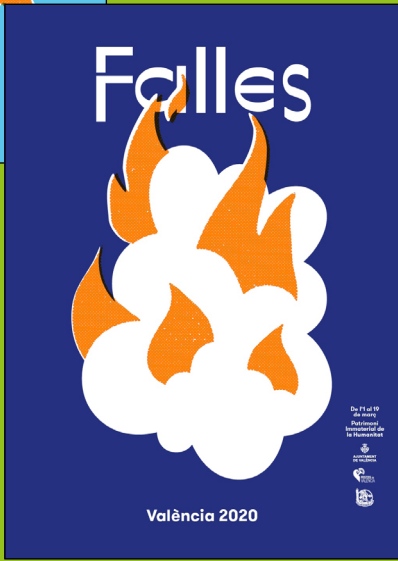


Per a més informació:

[www.valencia.es](http://www.valencia.es)  
[regidoriaecologiaurbana@valencia.es](mailto:regidoriaecologiaurbana@valencia.es)







¡Ya estamos en Fallas!  
 Hoy más que nunca no tenemos que olvidarnos de tener comportamientos sostenibles durante las fiestas. Ante los tiempos que estamos viviendo con una situación mundial de emergencia climática, hemos aprovechado para escribir una guía de consejos por unas fallas más sostenibles y cívicas. La corresponsabilidad con el medio ambiente no está reñida con disfrutar de unas buenas fiestas. Para ello, contamos contigo.

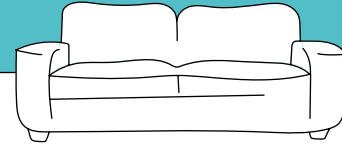
Joan Ribó Canut  
 Alcalde de València

Sergi Campillo  
 Vicealcalde i regidor  
 d'Ecologia Urbana



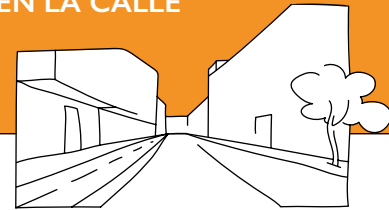
#ValènciaNeta  
 #ValènciaRecicla

## ACTUACIONES EN CASA (O ANTES DE SALIR)



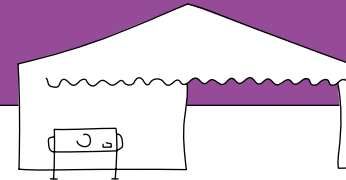
NIVEL 1

## ACTUACIONES EN LA CALLE



NIVEL 2

## ACTUACIONES EN LOS CASALES FALLEROS

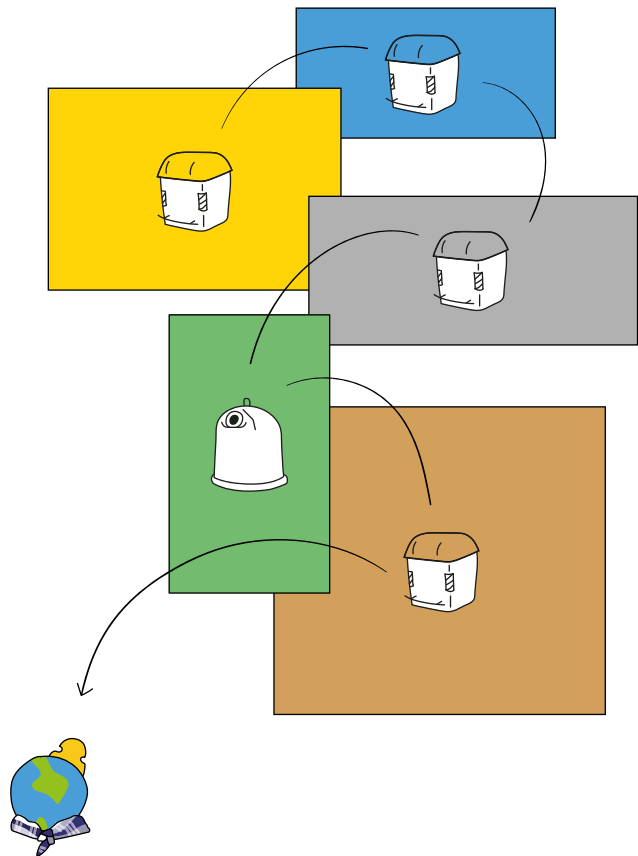


NIVEL 3

Guía de consejos de sostenibilidad y consumo responsable que sirve para sensibilizar y concienciar a la ciudadanía por unas fallas más sostenibles y cívicas.

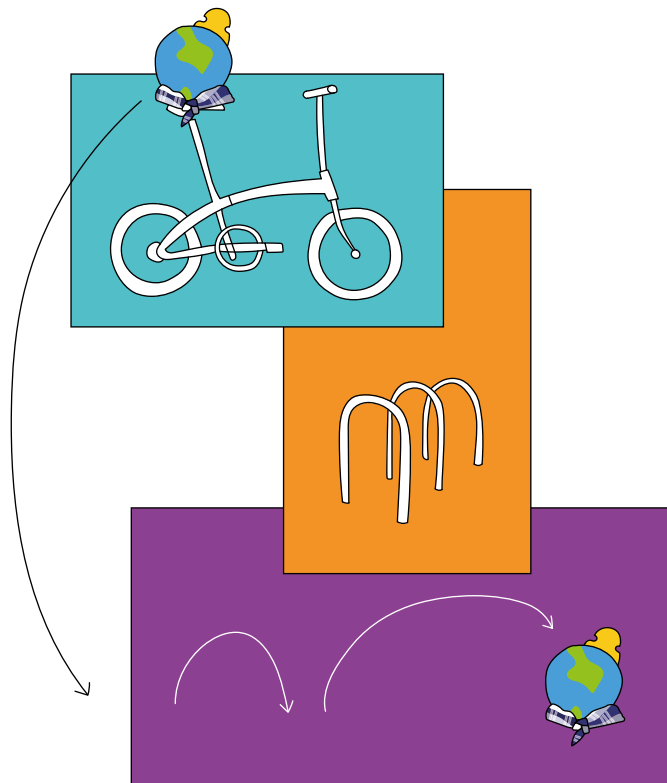
Nuestra «Guía de falleras y falleros para salvar el mundo» prevé tres niveles de actuación.

# GESTIÓN DE RESIDUOS



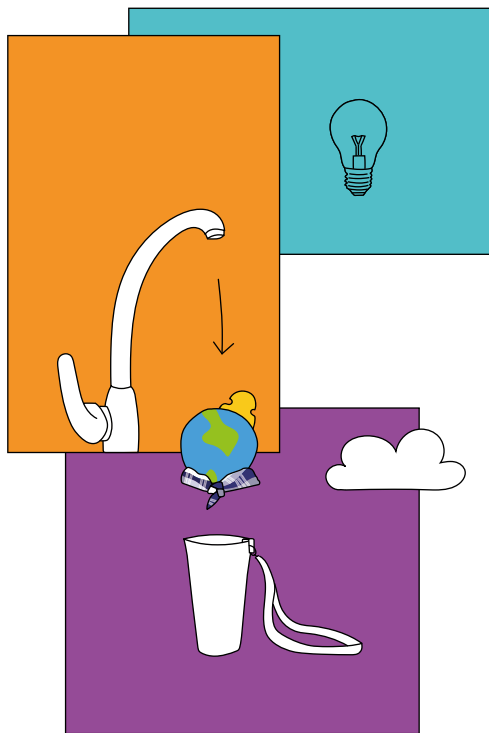
- En casa hay que separar los residuos en las diferentes fracciones: papel-cartón, envases, materia orgánica, vidrio y fracción resto. Consulta la hoja de recomendaciones que se adjunta.
- Si tienes un trasto viejo, no lo bajas a la falla, llama al 010 o llévalo a un ecoparque.
- No tires el aceite usado por el desagüe, puedes recogerlo en una botella y después llevarlo al contenedor de aceite o al ecoparque.
- Si estás en la mascletà, no tires al suelo las latas de bebida, las colillas de cigarrillos, ni las cáscaras de las pipas. Puedes utilizar un cucurucho de papel para recoger las cáscaras y después tirarlas a la papelera.
- Utiliza vasos reutilizables, hay que eliminar el uso de plásticos de un solo uso.
- En general, si comes en la calle, busca una papelera para tirar los restos. Si la más próxima está llena, seguro que hay otra a pocos metros.
- Usa de forma adecuada los contenedores de las diferentes fracciones. También hay paperas específicas para envases.
- Separa las diferentes fracciones en el mismo casal y deposita la basura en bolsas cerradas dentro del contenedor correspondiente.
- Después de hacer las paellas, comida en la calle o de celebrar la verbena, limpia toda la zona afectada.
- Retira los restos de plantar la falla: palés, sacos de arena, etc. Nunca los dejes en la calle y no te olvides de limpiar debajo de la carpa cuando la retires.

## MOVILIDAD SOSTENIBLE



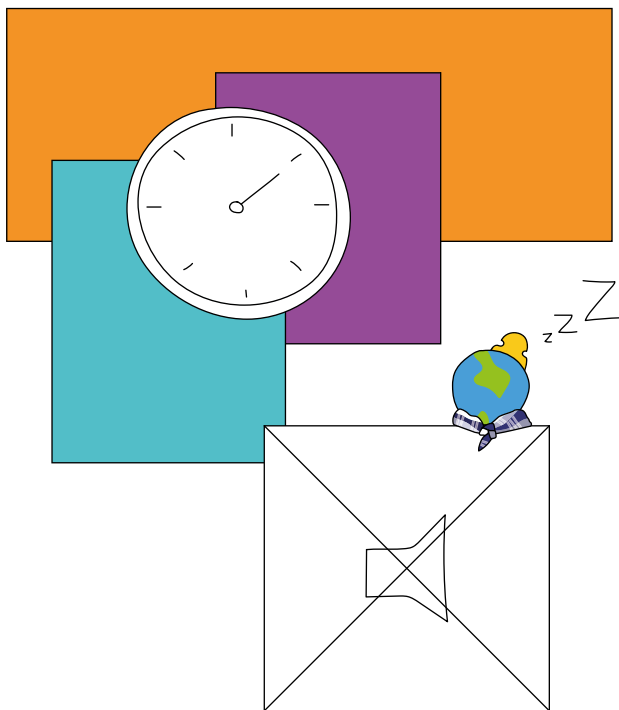
- Las Fallas son muy buen momento para dejar el coche en casa y caminar más, ir en bici o en transporte público.
- Recuerda que hay muchas calles cortadas. Si vas en bici, planifica el recorrido antes de salir de casa.
- La bici es ideal para moverse por la ciudad. Recuerda bajar y andar en las aglomeraciones.
- En espacios con mucha gente como mascletaes, visita a fallas... llega en bici, apárcala con seguridad y disfruta del espectáculo andando.
- Si vienes de fuera de València, coge el metro, el tren o el autobús interurbano.
- Es mejor no coger el coche e ir al casal andando, en bici o en transporte público.
- Las comisiones falleras pueden animar a los falleros y falleras a ir al casal en bici dándoles información de los itinerarios ciclistas para llegar.
- Si en tu falla no tienes donde aparcar las bicis, se puede habilitar un espacio para ello.

# EMERGENCIA CLIMÁTICA



- Son días de fiesta, de juntarnos y cocinar. Haz una compra responsable y coge tu bolsa reutilizable.
- El último que apague. No olvides ninguna luz encendida en casa.
- No juegues con el agua. Cierra bien el grifo y aprovecha el agua.
- Juntemos fiesta y gastronomía. Prueba alimentos de proximidad y de temporada.
- En la mascletá, llévate tu botella de agua y un abanico.
- Guarda el bocadillo en una fiambra en lugar de envolverlo en papel de aluminio.
- En el casal utiliza vajilla reutilizable. Si no es posible, por lo menos que sea compostable.
- Utiliza envases de vidrio en lugar de usar plástico y después recíclalo.
- Las Fallas son un momento de encontrarse, compra productos de proximidad y con el menor embalaje posible.

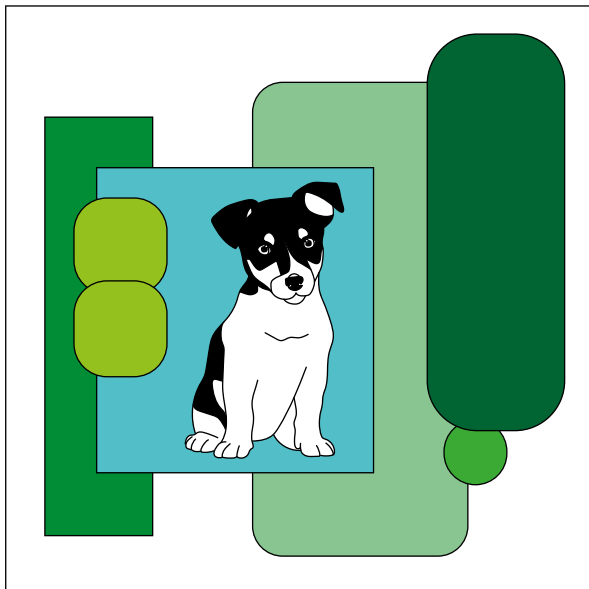
# CONTAMINACIÓN ACÚSTICA



- Antes de subir a casa, mira el reloj. Si es muy tarde o muy pronto, procura no hacer ruido.
- Recuerda que la contaminación acústica es un tema de salud. Procura mantener un nivel adecuado de ruido también en casa.
- Respeta los horarios de descanso del resto de la ciudadanía.
- Tira los petardos en el horario autorizado, nunca contra animales, personas, jardines, contenedores ni el resto de mobiliario urbano.
- Recuerda los horarios de descanso del vecindario.
- Antes de poner la música en el casal, mira el reloj.
- No es más divertido el que más ruido hace.

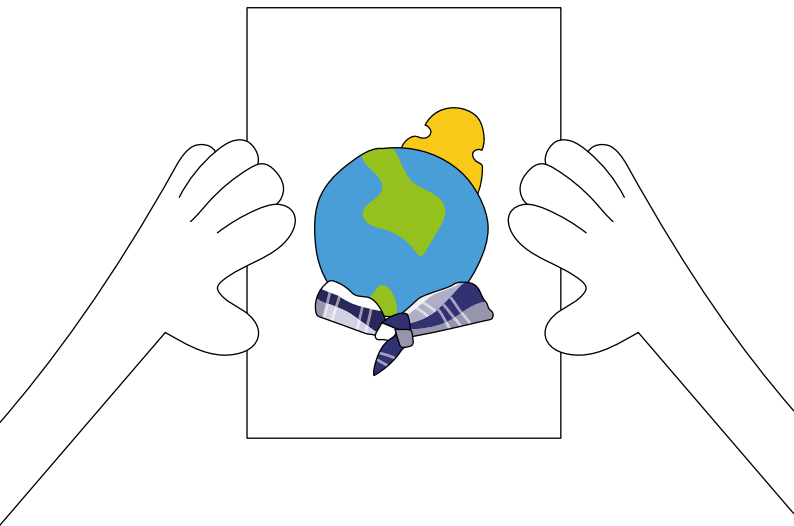


# JARDINES Y MASCOTAS



- Si tienes mascotas en casa, acomódalas en la zona más tranquila. Sufren mucho más que nosotros los ruidos fuertes.
- Respeta los parques y jardines, no tires basura al césped y utiliza las papeleras.
- Las esculturas y monumentos son obras de arte, no se tienen que pintar ni estropear.
- Los árboles son seres vivos, no se tienen que dañar ni echarles petardos.
- Los parques y jardines no son urinarios para las personas ni para las mascotas.
- Hay que recoger los excrementos de nuestras mascotas.
- No tires petardos en las zonas habilitadas para perros, a ellos no les gusta nada.
- Las mascotas están más nerviosas en Fallas, así que llévalas atadas y no las llesves por zonas de mucha afluencia de gente.
- No tires productos de limpieza a los alcorques.
- Procura respetar las zonas ajardinadas alrededor de la falla.
- Deja las zonas ajardinadas en buen estado si las usas.
- Mira lo que pisas, las plantas están vivas. No ates cuerdas a los árboles.

# RECOMENDACIONES GENERALES



- Recuerda, si visitas el Parque Natural de la Albufera, tienes que dejar los petardos en casa. Es una zona con mucho de riesgo de incendio.
- Modera el consumo de alcohol, piensa en tu salud.
- La fiesta es para todas y todos, siempre tenemos que respetar a los otros.
- Durante las Fallas hay zonas con mucha afluencia de gente, respeta las indicaciones de los cuerpos de seguridad.

Han col·laborat en l'elaboració d'esta guía:

Regidoria de Gestió Sostenible de Residus Urbans i Neteja de l'Espai Públic  
Regidoria de Cultura Festiva  
Regidoria de Mobilitat Sostenible i Infraestructures de Transport Públic  
Regidoria d'Emergència Climàtica i Transició Energètica  
Regidoria de Jardineria Sostenible i Renaturalització de la Ciutat  
Regidoria de Conservació d'Àrees Naturals i Devesa-Albufera  
Regidoria de Cicle Integral de l'Aigua  
Regidoria de Qualitat Acústica i de l'Aire  
Regidoria de Benestar Animal  
Junta Central Fallera  
Organisme Autònom Municipal de Parcs i Jardins Singulares

#ValènciaNeta  
#ValènciaRecicla



Per a més informació:

[www.valencia.es](http://www.valencia.es)  
[regidoriaecologiaurbana@valencia.es](mailto:regidoriaecologiaurbana@valencia.es)

