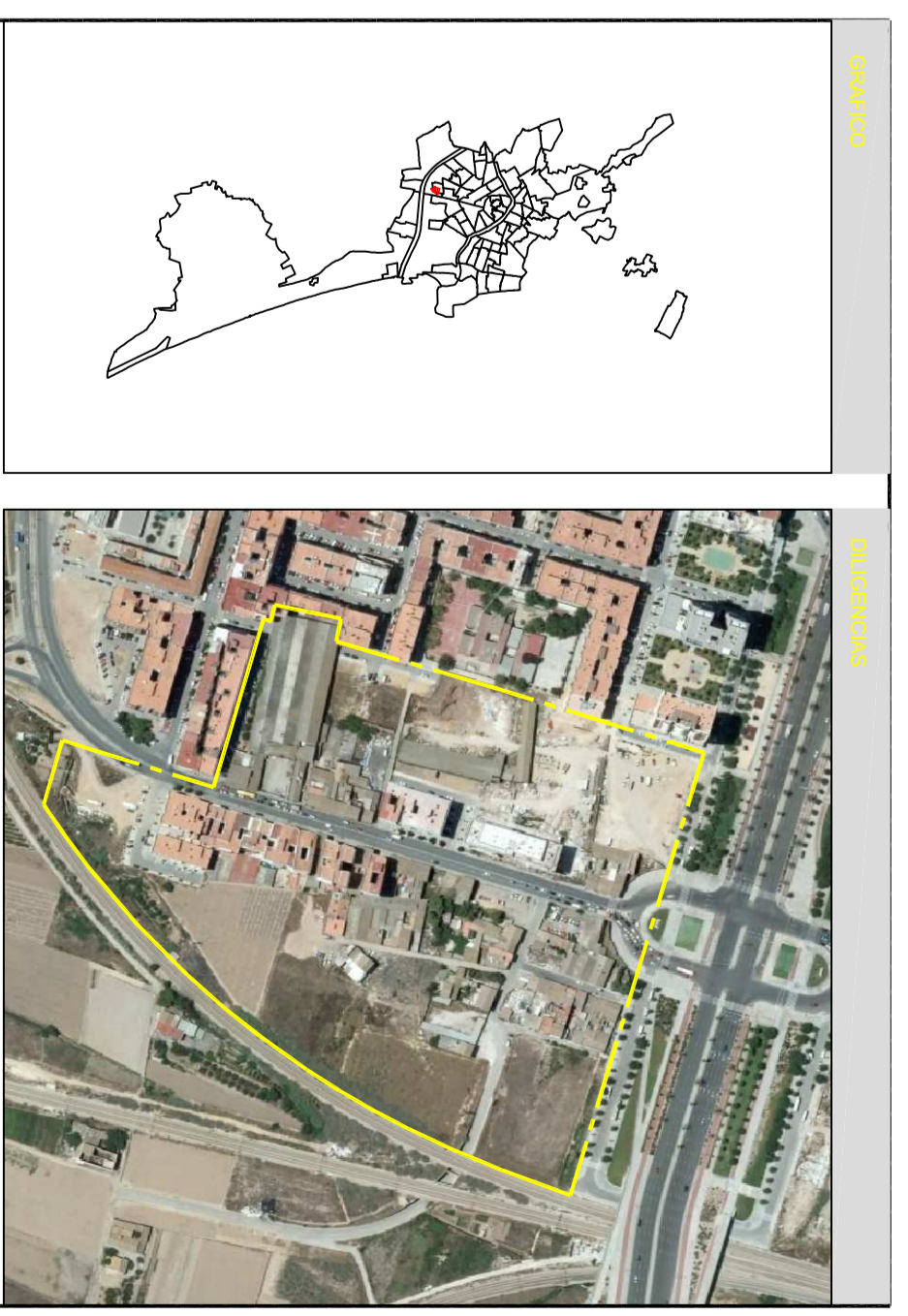
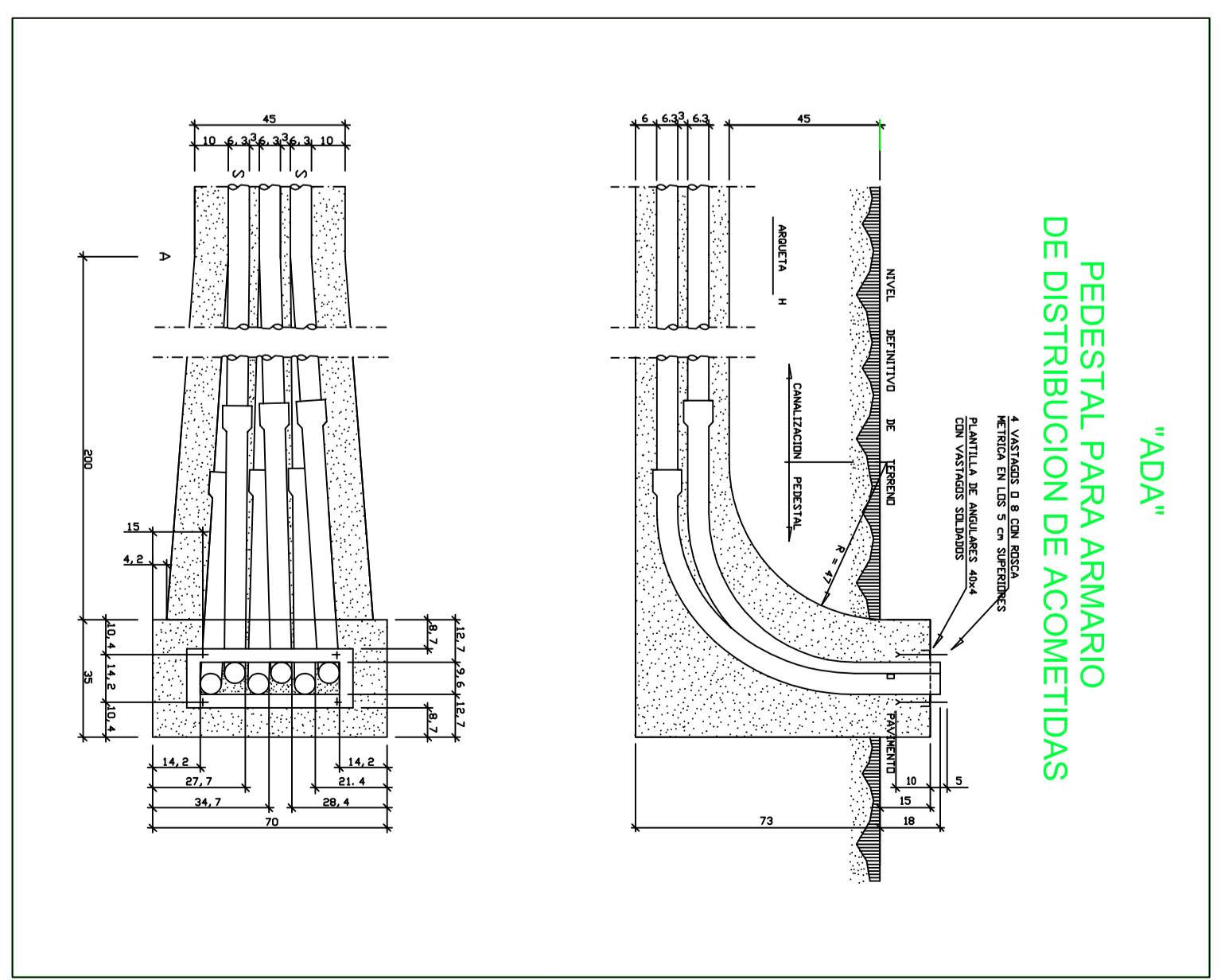
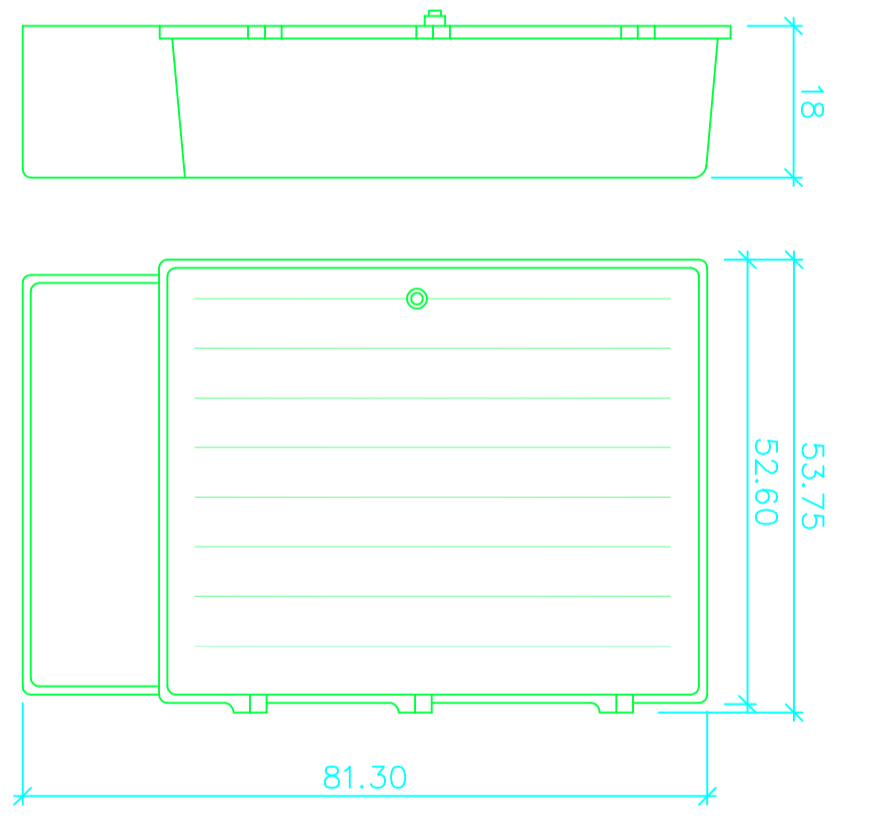
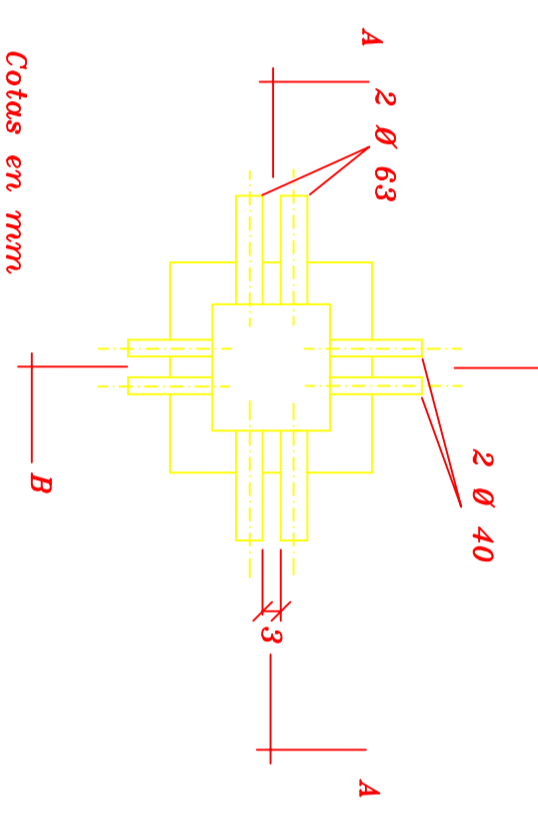
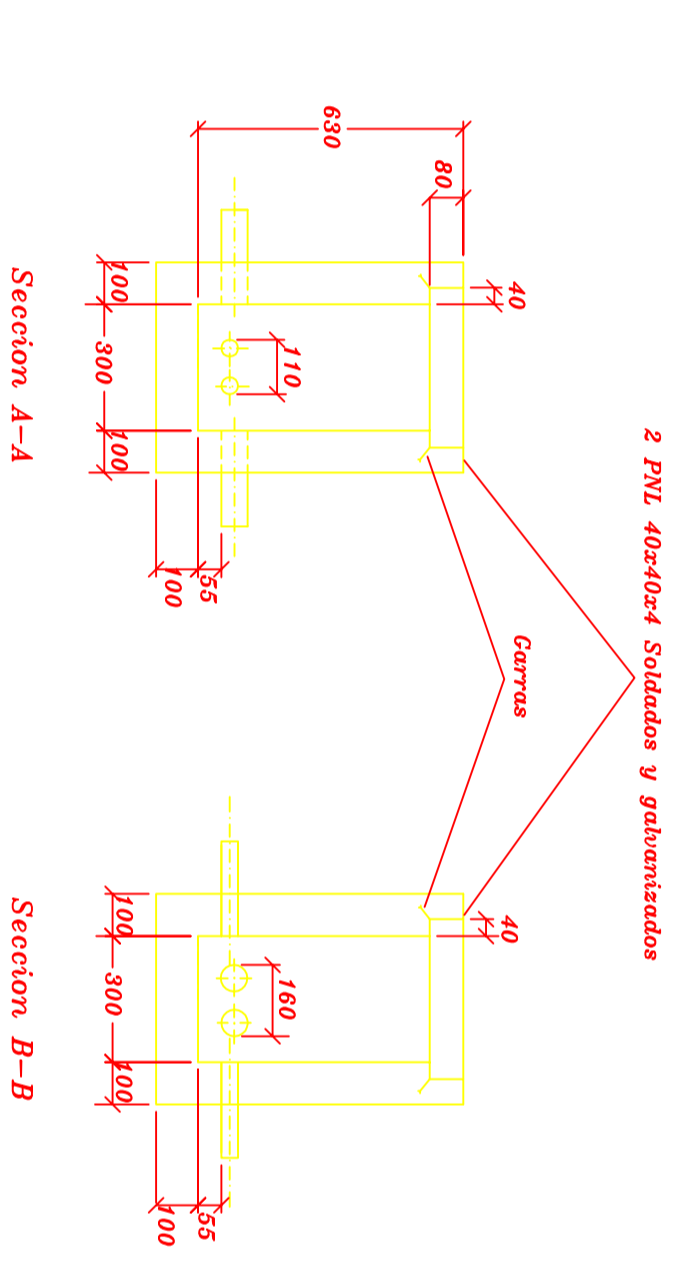


**NOTA:**  
- EL ARMARIO "U" DEBE TENER UNA ADOPCIÓN ELÉCTRICA  
- LA ALTURA DEL ARMARIO DEBE SER DE 100 CM.  
- LA INSTALACIÓN DEBEN SER CON UN CABLE DE PROTECCIÓN Y REJILLA.



**Projecto de Urbanización del PAI en el P.R.I. UE A5.1 "Sant Marcel·lí" de Valencia.**

promotor:  
**URBEM, S.A.**

Equipos:	Arquitectos Urbanistas: Federico García-Germán y Cruz Emilio Ordieg Fos	Plano nº:	Plano nº:
firmas:		<b>DETALLES DE CAMARA DE REGISTRO Y ARQUETAS</b>	
ref:	1.638 / 8A-9U	fecha:	Julio - 2008
escala:		escala:	15.2
escala:		escala:	s/e