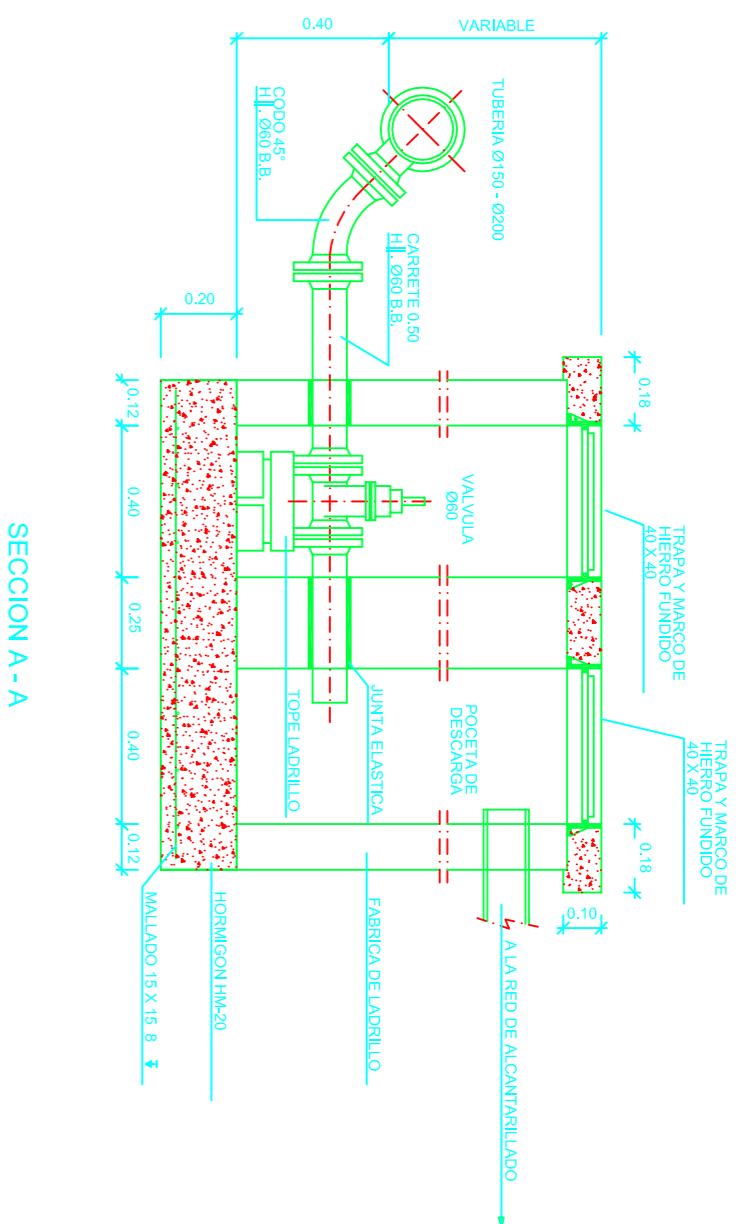
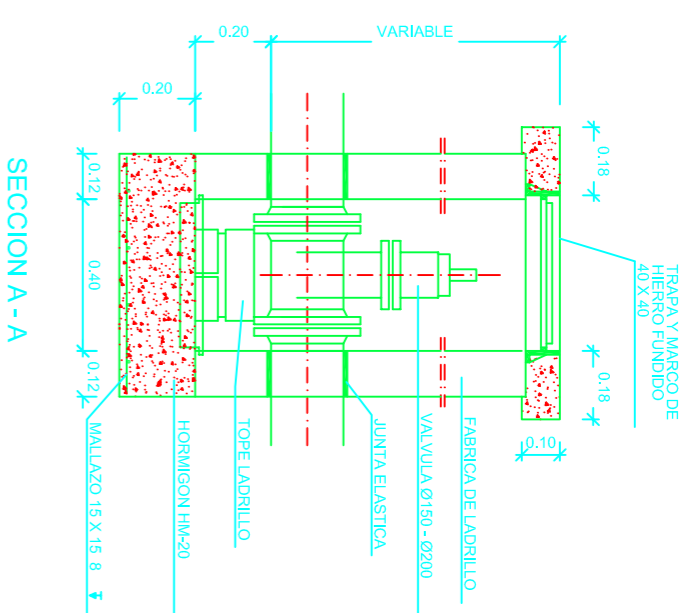


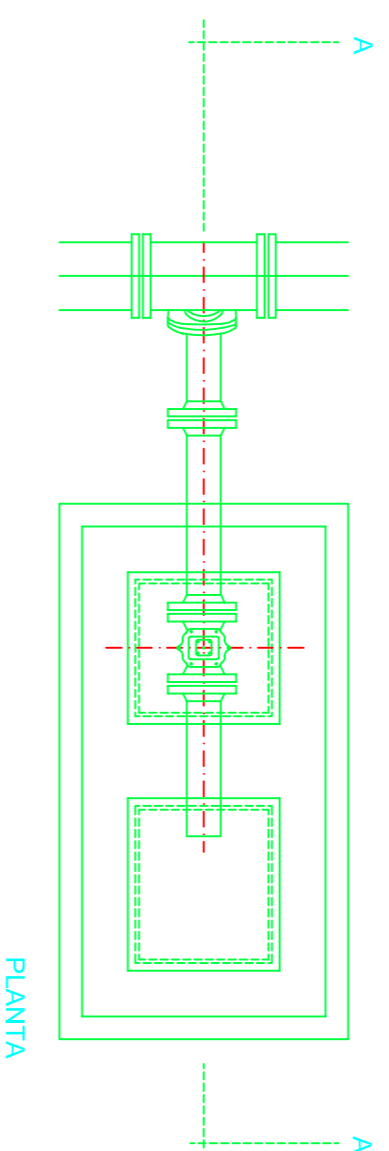
ARQUETA DESAGUE Ø80 EN ACERA



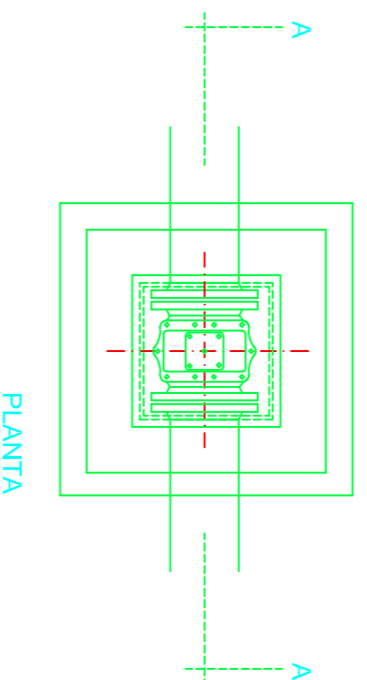
ARQUETA VALVULA EN ACERA Ø80 A Ø200



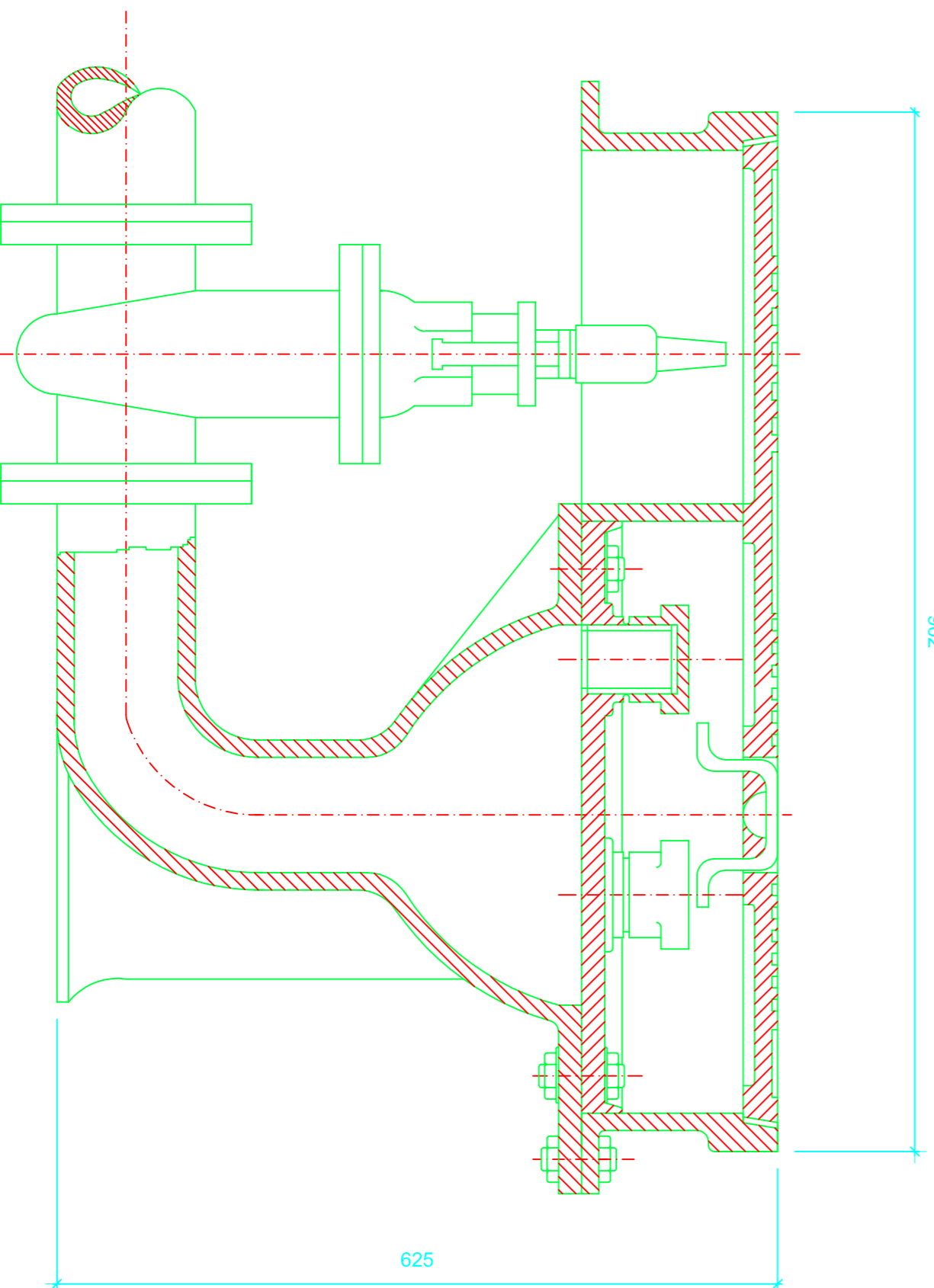
HIDRANTE DE TRES BOCAS Ø100



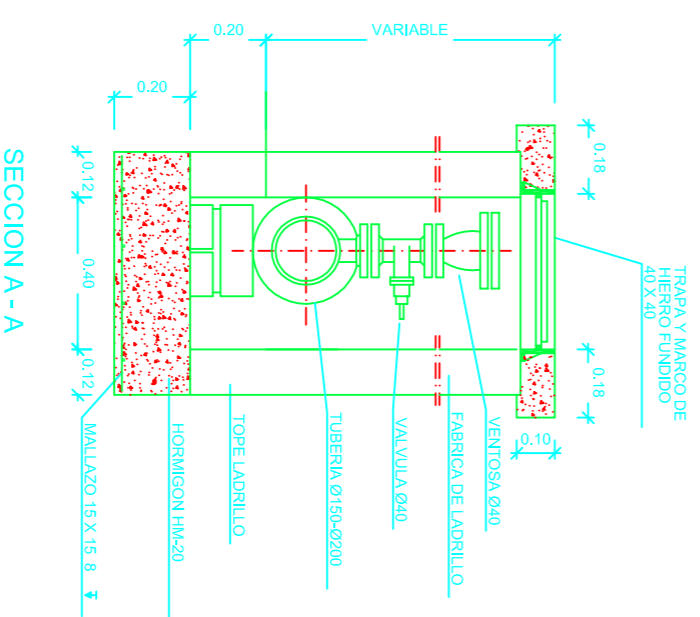
ARQUETA VENTOSA EN ACERA Ø50



902



ESCALA 1:5



SECCION A-A

PLANTA

ESCALA 1:20

GRÁFICO



DILIGENCIAS



Proyecto de Urbanización del PAI en el P.R.I. UE A5.1 "Sant Marcel·lí" de Valencia.

promotor:

URBEM, S.A.

Equipo

plano:

plano nº

Arquitectos Urbanistas:

Federico García-Germán y Cruz
Emilio Ordeig Fos

firmas:

**DETALLE ARQUETAS
PARA VALVULAS
E HIDRANTE**

9.3.

ref: 1.638 / 8A-9U

Fecha: Julio - 2008

escala: s/e

escala: s/e