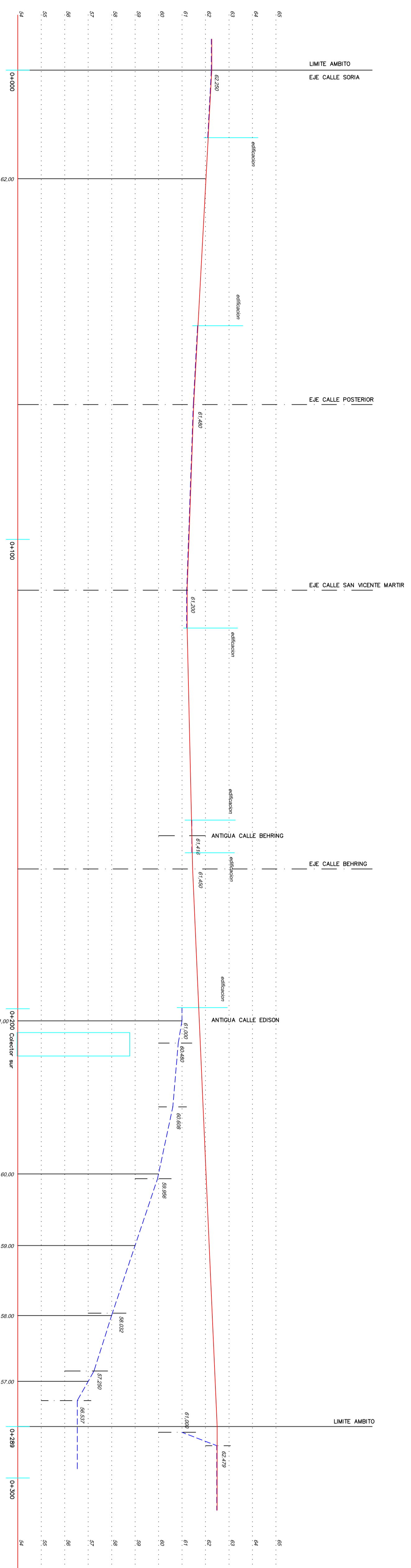
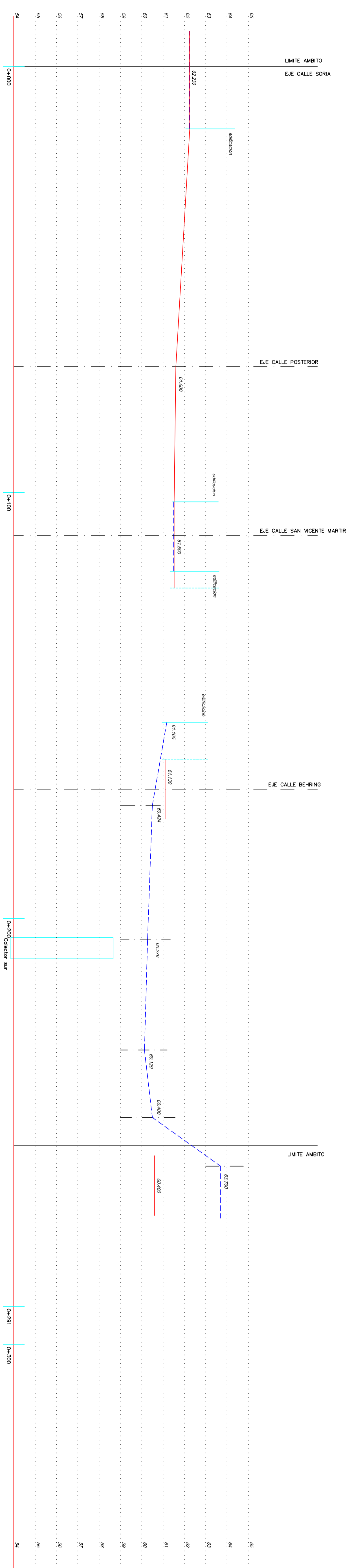


* El presente documento es copia de su original del que son autores los Arquitectos D. Emilio Ordig Foy y D. Federico Garcia-Germán y Cruz. Su utilización total o parcial, así como cualquier reproducción o copia a terceros, requiere la previa autorización expresa de su autor quedando en todo caso prohibida cualquier modificación unilateral del mismo*.

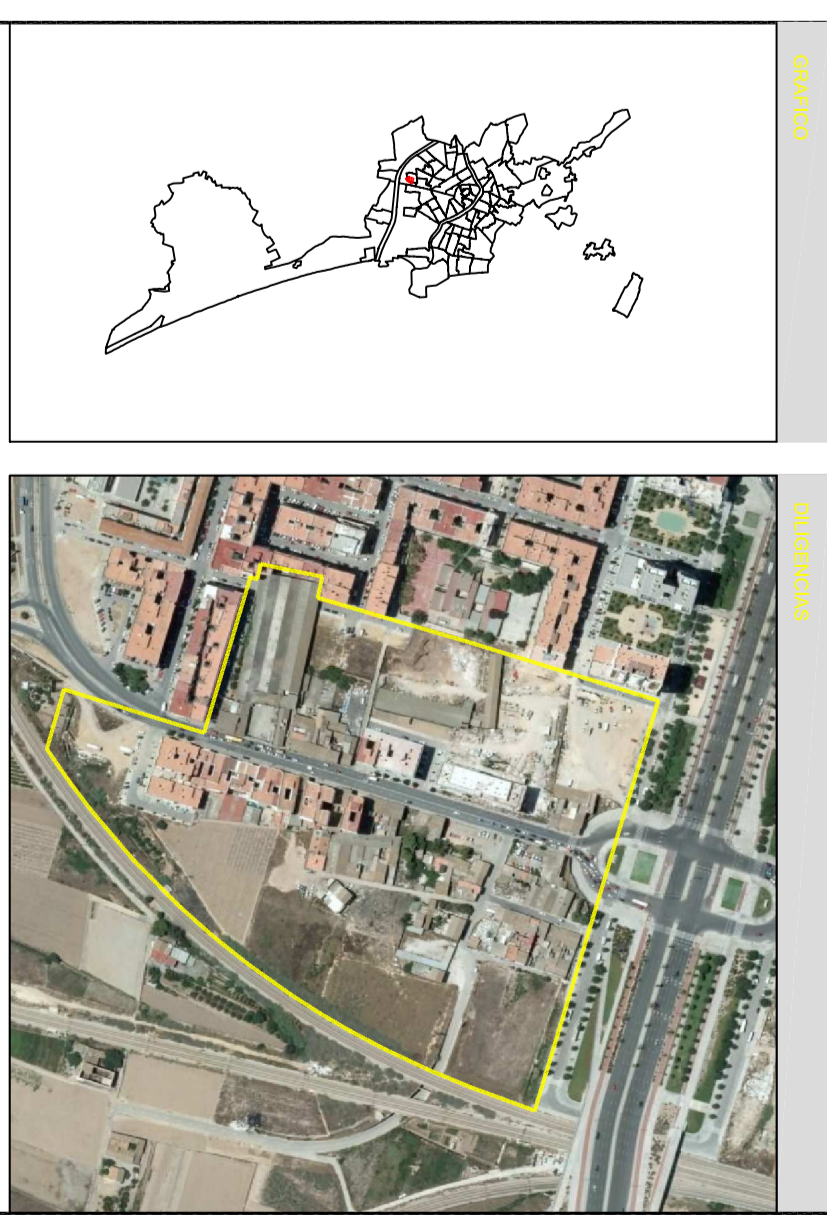


PERFIL LONGITUDINAL JOSE SIRERA



PERFIL LONGITUDINAL CABANILLES

PERFIL TRANSVERSAL
PERFIL LONGITUDINAL



Proyecto de Urbanización del PAI en el P.R.I. UE AS.1 "Sant Marçal-II" de Valencia.

promotor: **URBEM, S.A.**

Arquitectos Urbanistas:
Estudio García-Germán y Cruz
Emilio Ordig Foy

Proyecto: **PERFIL LONGITUDINAL C/ING. JOSE SIRERA C/MUSICO CABANILLES.**

4.3.

Fecha:	1.6.2008 / 8.A.08	Hoja:	Julio - 2008
Escala:	H = 1 : 500 V = 1 : 100		