

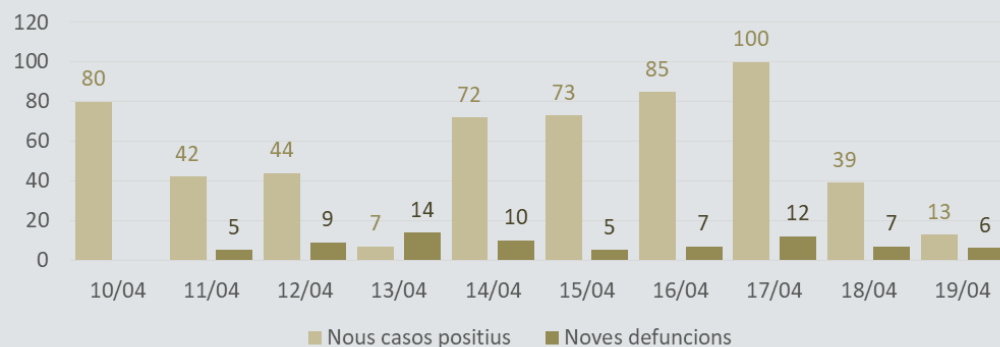
Dades del dia: 19/04/2020

Acumulat des de l'inici (31/01-19/04)

Dades últimes 24h

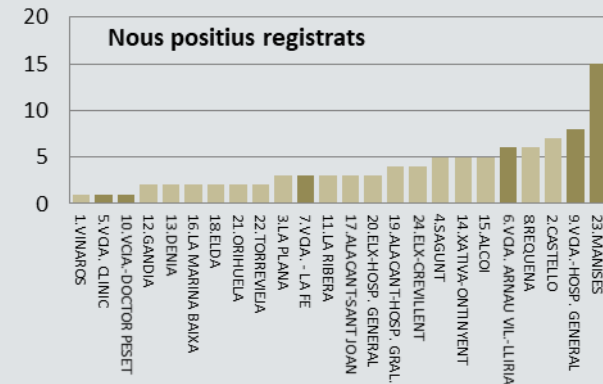
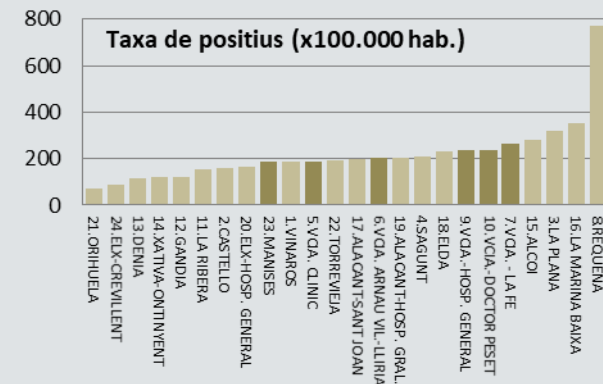
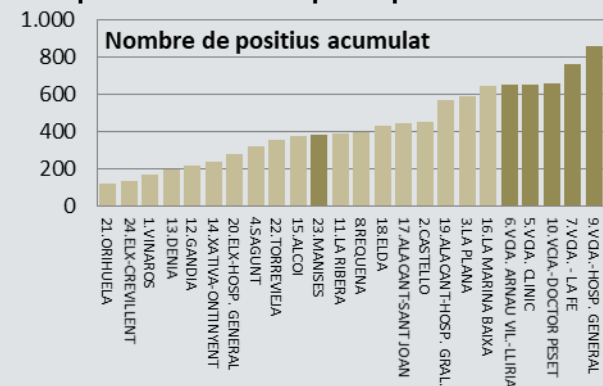
Departament Sanitari	Positius	Taxa	Defuncions	Taxa	Positius	Defuncions
5. València Clínic - La Malva-rosa	653	188,9	67	19,4	1	1
6. València Arnau de Vilanova-Llíria	651	203,6	36	11,3	6	1
7. València La Fe	761	263,8	71	24,6	3	3
9. València Hospital General	858	235,7	105	28,8	8	2
10. València - Doctor Peset	659	235,7	61	21,8	1	0
23. Manises	383	184,8	39	18,8	15	1
Comunitat Valenciana	10.339	204,0	1.084	21,4	89	19
Espanya	200.210	425,1	20.852	44,3	4.266	399

Casos positius i defuncions notificades diàriament
Departaments sanitaris 5, 7, 9 i 10 *



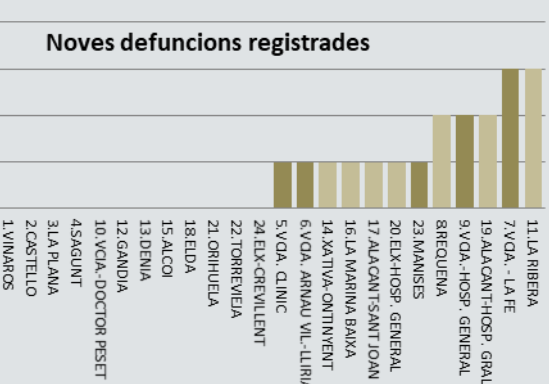
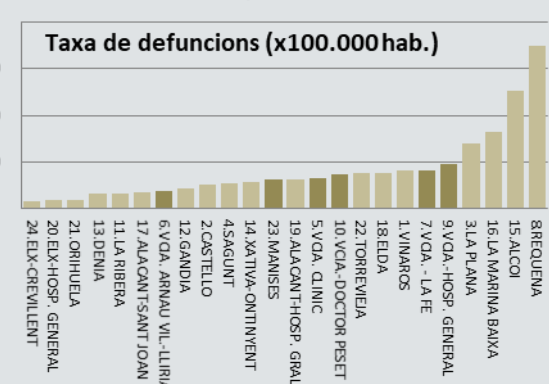
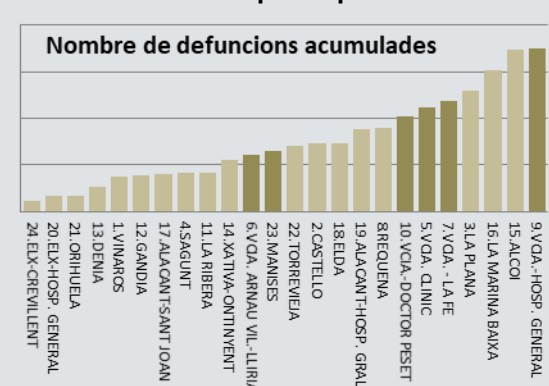
*Departaments sanitaris que inclouen el 98% de la població resident a la ciutat de València. De la població atesa a aquests quatre departaments sanitaris, el 61% resideix a la ciutat.

Casos positius notificats per departament sanitari**



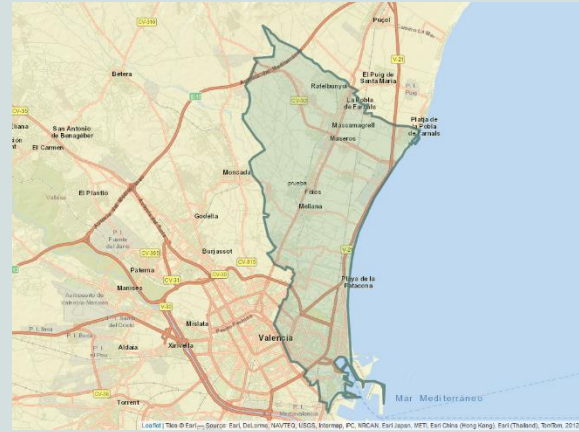
** Hi ha 9 casos positius notificats sense departament sanitari assignat

Defuncions notificades per departament sanitari



5. València – Clínic – La Malva-rosa

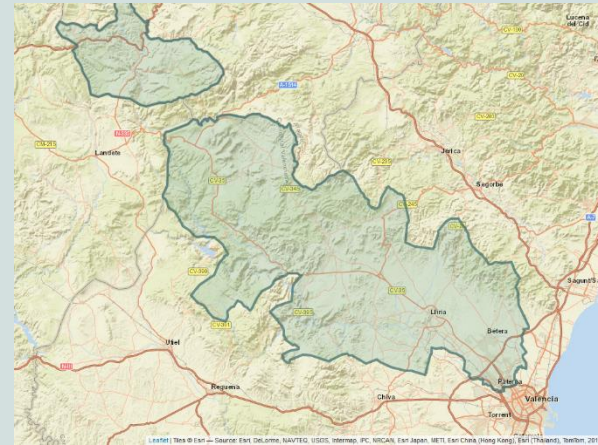
Alboraia, Almàssera, Bonrepòs i Mirambell, Albalat dels Sorells, Foios, Vinalesa, Albuixech, Emperador, Massamagrell, La Pobla de Farnals, Meliana, Massalfassar, Museros, Rafelbunyol, Tavernes Blanques, València (221.369 hab.)



Delimitació corresponent al Decret 205/2018, de 16 de novembre, del Consell, pel qual aprova el mapa sanitari de la Comunitat Valenciana.

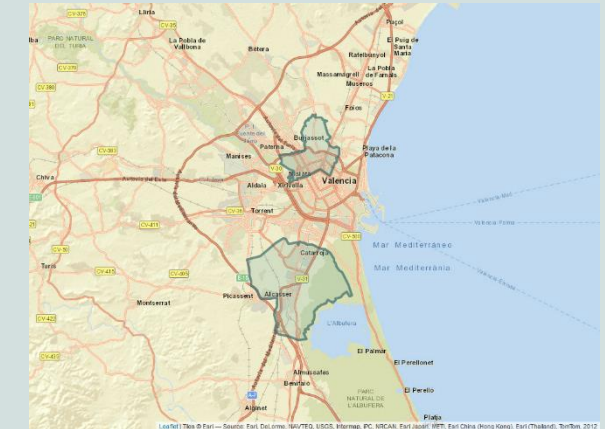
6. València – Arnau de Vilanova – Lliria

Ademuz, Casas Altas, Casas Bajas, Castielfabib, Puebla de San Miguel, Torrebaja, Vallanca, Benaguasil, Paterna, Bétera, Náquera, Serra, Burjassot, Calles, Chelva, Tuéjar, L'Elia, San Antonio de Benagéber, Godella, Rocafort, Alcublas, Benissanó, Casinos, Domeño, Gátova, Lliria, Marines, Olocau, Alfara Del Patriarca, Moncada, La Pobla De Vallbona, Alpuente, Aras de Los Olmos, Titaguas, La Yesa, Vilamarxant, Andilla, Chulilla, Higuieruelas, Losa Del Obispo, Sot De Chera, Villar Del Arzobispo, Bugarra, Gestalgar, Pedralba, València (15.549 hab.)



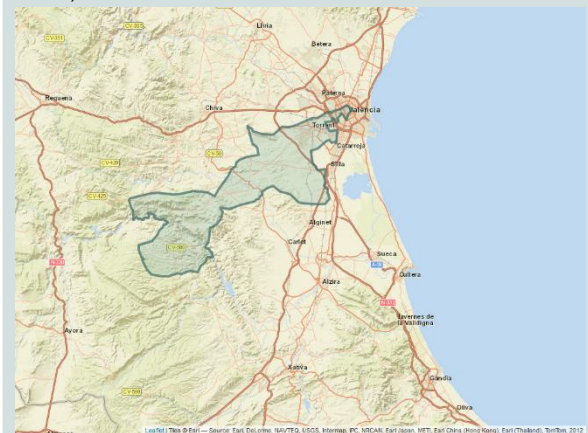
7. València – La Fe

Albal, Beniparrell, Alcàsser, Catarroja, Massanassa, Silla, València (189.053 hab.)



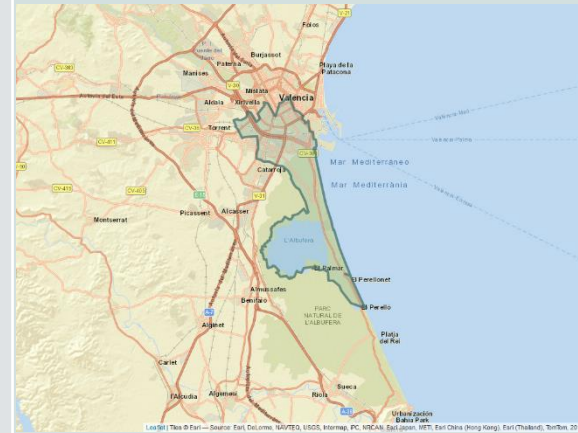
9. València – Hospital General

Alaquàs, Dos Aguas, Millares, Montroi/Montroy, Montserrat, Real, Paiporta, Picanya, Picassent, Torrent, Mislata, Xirivella, València (144.517 hab.)



10. València – Doctor Peset

Alfajar, Llocnou de la Corona, Benetússer, Sedaví, València (225.151 hab.)



Manises

Aldaia, Quart de Poblet, Alborache, Buñol, Macastre, Yátova, Cheste, Chiva, Manises, Loriguilla, Riba-Roja de Túria, Godelleta, Turís, Mislata, Xirivella, València (97 hab.)

